



eyev^{is}
PERFECT VISUAL SOLUTIONS

Perfil de eyevis

) eyevis
PERFECT VISUAL SOLUTIONS



eyevis HQ Germany

- Fundada en 1.995 .
- Central y fábrica en Reutlingen –Stuttgart (Alemania)
- Subsidiarias en Francia y España.
- Oficinas en America, Africa, Oriente Medio, Asia y Australia.
- Misión: desarrollo y fabricación de alta tecnología de gran pantalla.
- Crecimiento año 2010 : 30%
- Certificaciones ISO 9001, 14001, 13485 y CE, CCC, OTAN
- Más de 500 instalaciones de centros de control operativos.

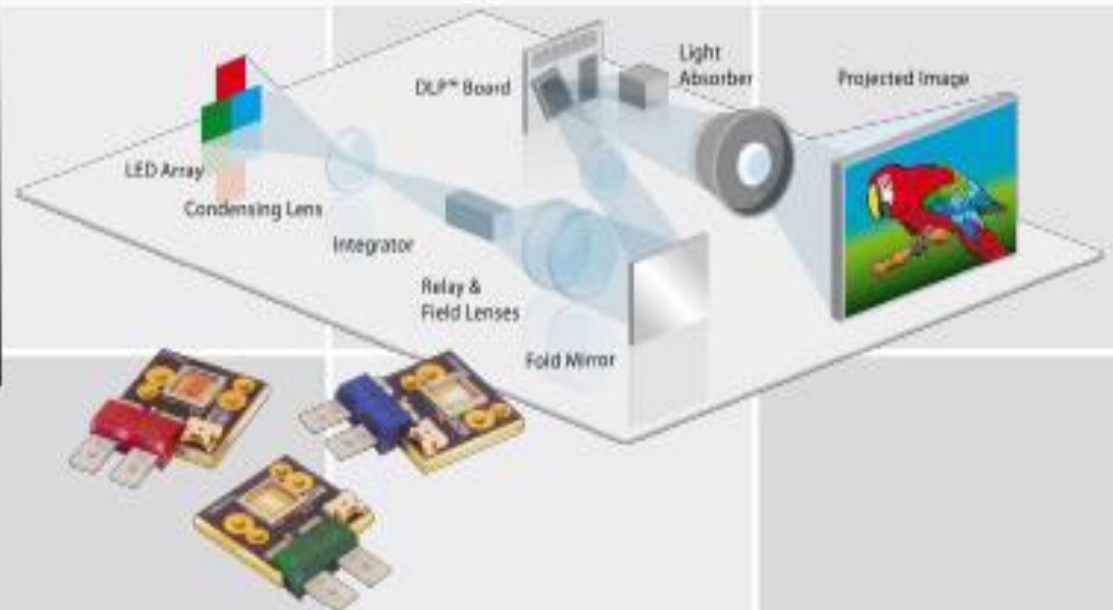


Soluciones de visualización made in Germany

-) EC Cube Series: DLP®
-) EYE-LCD Series: monitores profesionales
-) NPX Series: procesadores de videowall
-) ESP Series: Simulación
-) eyecon: Software de Gestión
-) openWARP²: proceso de imagen en tiempo real
-) OmniShape: nueva generación videowall
-) EYE-PxP, EYE-MDP, eStreamer

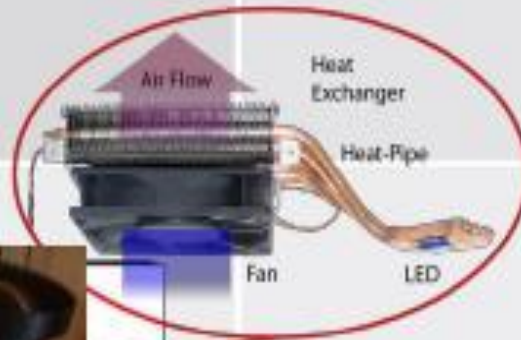


Cubos DLP -LED



Pioneros en DLP LED

eyevis fue el primer fabricante en resolver las necesidades de refrigeración de los LEDs para producir una nueva generación de videowall de uso continuo sin mantenimiento.



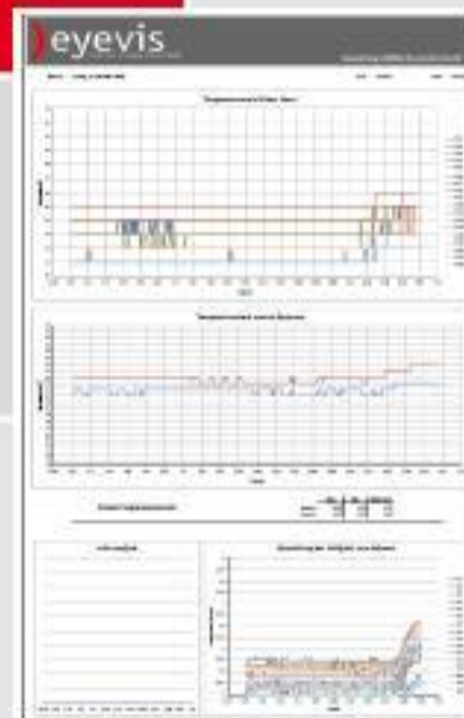
Primera instalación mundial:
enero 2.009



Ventajas de la solución eyevis

Tres años de evolución de nuestras soluciones DLP-LED.

-) Robusto. MTBF,- LED: 60.000 h, DLP: 650.000 H, Ventiladores: 80.000 h, resto: 165.000 h.
-) Correcta ventilación de LEDs .
-) Uniformidad de color: gestión temperatura / cromaticidad
-) Modular: comprometido a futuras actualizaciones.
-) El fallo de un LED no implica pérdida de información : "Color Rescue"
-) Cumple RoHs 100% por no tener mantenimiento de líquidos
-) Mínimo consumo < 230 watts. Facilita certificaciones LEED
-) Separación entre imágenes de cubos adyacentes < 0,6mm.
Pantallas con protección frente a dilatación y vibración.



Rescue



Novedades 2010

EYE-LCD4200-24NB

EYE-LCD4700-24NB

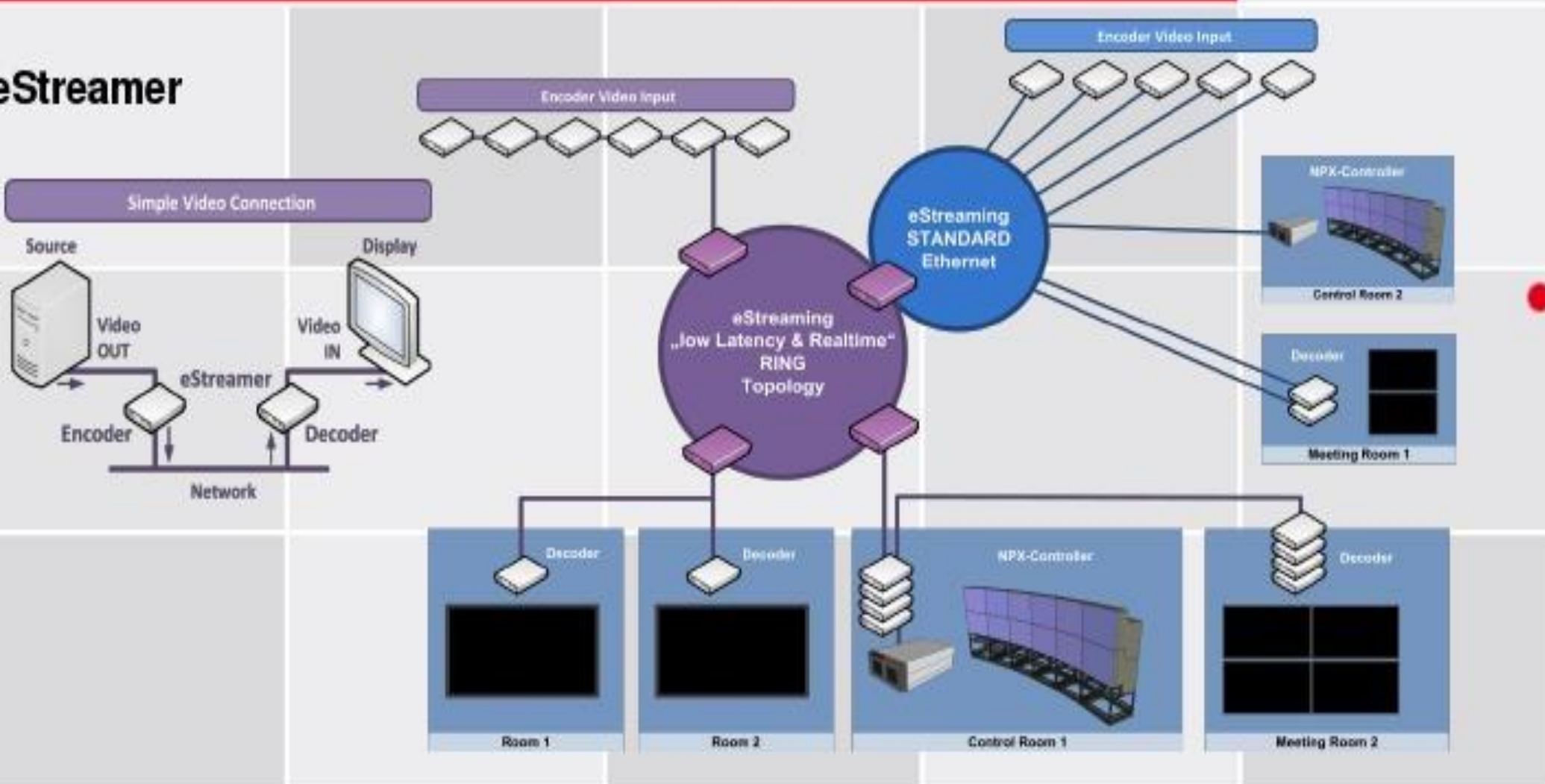
Monitores LCD para 24/7 con imagen estática !

- Optimizados para 24/7
- Garantía contra marcado de imagen.
- Disponible en 42" and 47"
- Full HD
- 15mm de borde



Novedad

eStreamer



EYE-LCD5500-USN-HD

- 55" Diagonal (139 cm)
- Full HD (1,920 x 1,080 Pixel)
- Separación : 5.7 mm
- LED Backlight



Exclusiva

eyevis
PERFECT VISUAL SOLUTIONS

LCD transparente 22" y 46"



Novedad Junio

Pioneros: El monitor de borde fino de más tamaño.

EYE-LCD6000-SN

- 60" Diagonal (152 cm)
- WXGA (1,366 x 768px)
- Separación : 6.5 mm
- LED Backlight
- Eficacia de consumo: adaptación según luz ambiente



Novedad

EYE-LCD-2160 SQUARE TILES, 21,5"



Revolución tecnológica

Tecnología DLP LED + procesadores eyevis de realidad virtual

Total libertad en la forma de las pantallas.

Permite disposición cóncava, convexa y esférica.

Mínimo fondo.

0,6 mm separación entre imágenes adyacentes.

Procesador de imagen embebido.

Pantalla Black Bead : 179º visión Horiz /Vert

Uniformidad color y brillo.

Aplicaciones en Centros de Control :

mesas interactivas y consolas con visuales integrados



<http://www.inavateonthenet.net/video/42783/Eyevis-introduces-Omnishapes-flexible-displays.aspx>

Novedad

) eyevis
PERFECT VISUAL SOLUTIONS



) netpix®

Procesadores NPX 4800.

- 100GB/seg.
- 64 bits.
- Multi-wall.
- Multi-usuario.
- Multi-area.
- Video IP y DVI/RGB sobre IP

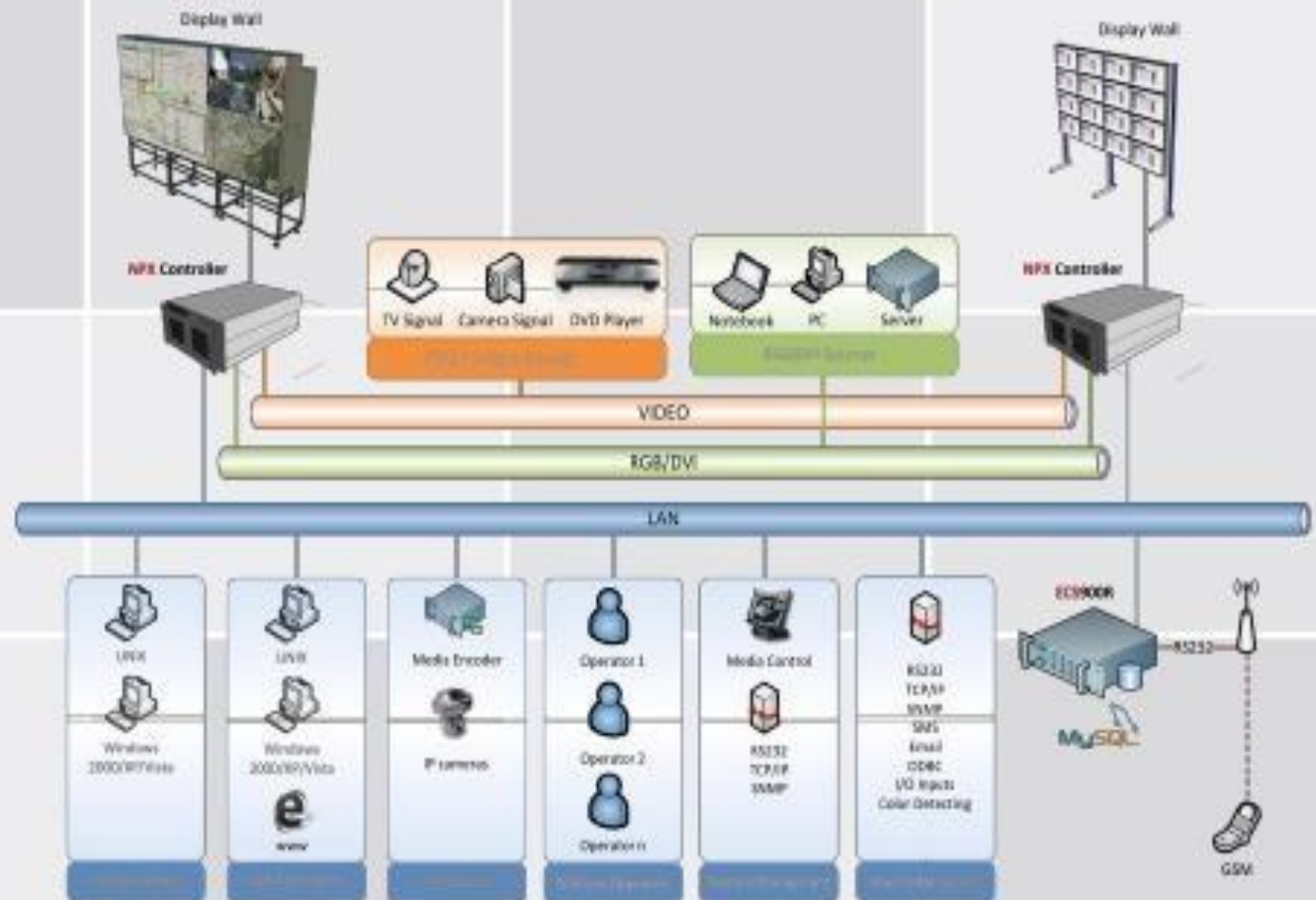
Novedad Agosto eyecon v4.5

eyecon®

Wall-Management-Software

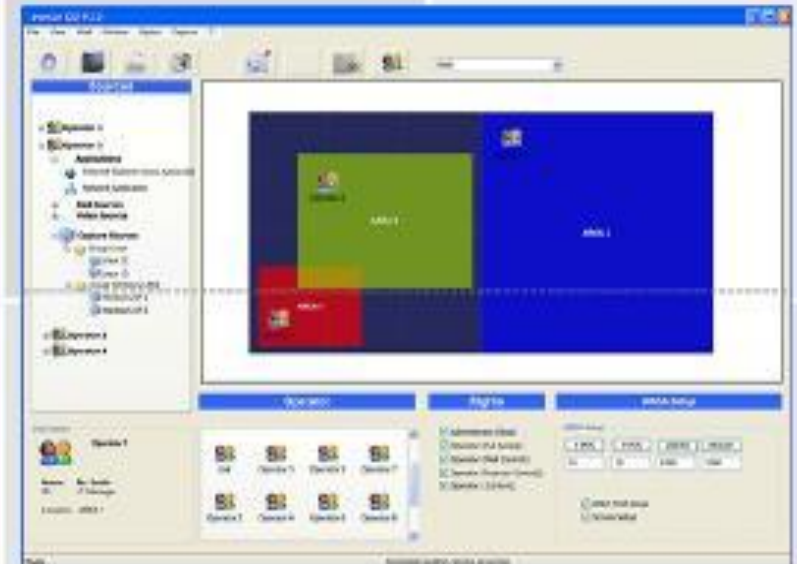
Modular:

- Multiple usuario simultáneo.
- Múltiples áreas
- Multiple walls
- Grabación
- Multicropping.
- Alarmas
- Video IP



Aspecto software de control

eyecon



Some recommendations



Service Clientèle Eau de Paris

Service de la Régulation et des Relations Internationales
1, rue de Valenciennes
75001 PARIS

TÉL. : 01 40 40 00 07
FAX : 01 40 40 00 09

PARIS, le 06 avril 2010

Eyevis
Messieurs Ben Lazard SACREB
40, rue des Valenciennes

75001 PARIS

Monsieur,

Dans le cadre de la consultation pour la fourniture, l'installation, la mise en service et la maintenance d'un set d'images (quantité de 8 éléments de 10") au Centre de Contrôle et de Commande d'EAU de Paris qui sera à été effectué le 17 octobre 2009, nous avons pu apprécier le professionnalisme de votre société dans la mise en place de l'installation tout dans les délais de réalisation que dans la méthode de réalisation. Il n'est en plus d'être effectué dans une salle en exploitation nécessitant les précautions indiquées dans l'explication opérationnelle.

Nous avons aussi pu apprécier les performances des installations en place, la flexibilité et l'ouverture au dialogue de vos équipes pour la mise en œuvre des fonctionnalités souhaitées.

Eau de Paris, opérateur unique de l'eau à Paris, se félicite personnellement de la qualité des installations et des capacités techniques de la société Eyevis.

Veuillez agréer, Monsieur, l'expression de notre considération distinguée.

Le Directeur de la Régulation et des Relations Internationales

Bruno NGUYEN

Document from En'bid (Environnement) with various stamps and signatures. Includes a signature of 'M. L. L.' and a date of '17/10/09'.



To whom it may concern

Hereby we confirm that we have installed 27 eyevis LED units of type SSC1A+ 30" & 100" at our site for Traffic Control and Traffic Management in 3 different sites.

We are very satisfied with this system and recommend to use this equipment for similar installations.

Regards

Signature and stamp of the recipient, including a date of '17/10/09'.

TO: EYEVIS GMBH
M. H. C.

Hereby we confirm that we have installed Eyevis LED + LEDTV at our site in Kullukbeyi MPP Test Area.
We are very satisfied with this system and recommend it for similar installations.

Best Regards,
GAIYUN KANG
Department

G.K. Tan



Tráfico: M-30 Madrid



**Tráfico:
Movilidad Madrid**



Tráfico:
ACESA, Barcelona



**Emergencias:
CISEM, Madrid**



Tráfico:
Fischbach - Nürnberg



Tráfico alta velocidad ferrocarril: ADIF, Zaragoza



Frankfurt, Germany

EMERGENCIAS: 112 Cantabria

