

# Soluciones SAP aplicadas a la gestión de gobierno Uruguayo

Jornadas de Informática de la administración Pública  
15 de Agosto de 2012



# Solución Uruguaya basada en Tecnología SAP



Solución Uruguaya  
basada en Tecnología  
SAP



## INVENZIS

Fundada en Uruguay en 2002

Cuenta con 50 consultores uruguayos quienes desarrollan una carrera profesional de largo plazo.

Ha desarrollado mas de 250 proyectos de TI y ha exportado servicios de consultoría SAP a países de L. América y Europa como Brasil, Chile, México, Venezuela, Colombia, Bolivia, Perú, República Dominicana, Jamaica, Barbados, St Maarten, Trinidad y Tobago, Italia, Alemania, etc .)



## UTE CONEX

Cantidad de Consultores que participaron efectivamente en proyectos, provenientes de otras áreas de UTE y contratados: 1193

Cantidad de proyectos ejecutados: 227

Cantidad de países en los que se desarrollaron proyectos: 22



## SAP A.G

- Empresa líder mundial en el desarrollo Soluciones de Gestión Empresarial
- Presencia en Uruguay desde 1998 en clientes públicos y privados
- Ha sido una continua fuente de desarrollo y crecimiento para profesionales uruguayos que han desarrollado su carrera dentro y fuera de nuestro país.
- Empresas Públicas y Privadas del Uruguay han desarrollado prácticas de Consultoría SAP y han participado en múltiples proyectos internacionales generando un significativo flujo de exportaciones de servicios.

# Componentes de la solución



# Algunos mitos sobre SAP

640k de memoria RAM  
deberían ser suficientes  
para cualquiera.

Bill Gates, 1981

No hay ninguna razón  
para que un individuo tenga  
una computadora en su casa.

Ken Olson, Presidente de Digital  
Equipment Corporation, 1977

La iMac fracasará.  
No tiene diskettera.

The Boston Globe, 1998

El problema de los virus  
es pasajero.  
En un par de años  
estará resuelto.

John McAfee, 1988

Mito 1: SAP es solo para  
empresas grandes

Mito 2: SAP es demasiado lento  
de implantar

Mito 3: SAP es demasiado caro

Mito 4: SAP es demasiado  
complejo

Mito 5: SAP es demasiado  
estándar

Mito 6: SAP es poco flexible

# Algunas cifras y hechos de SAP

---

- **Empresa con mas de 40 años. “Padres” del ERP**
- **Mas de 18 años en la región y mas de 13 en el Estado Uruguayo**
- **Invenzis canal de SAP para software, educación y servicios basado en Uruguay con mas de 55 consultores locales**
- **Mas de 30 soluciones para distintas industrias y en particular para Sector Público instaladas en mas de 2000 clientes a nivel local, regional y global**
- **Suite completa para atender distintos requerimientos de la función pública**
- **Adquisiciones de BusinessObjects, Sybase, Ariba, SuccessFactors, Highdeal, etc...**

# Experiencia Mundial de SAP + 2,000 clientes

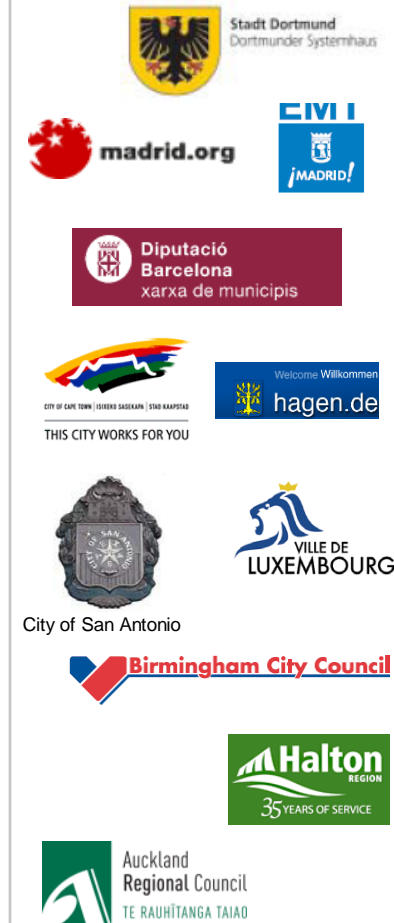
## Gobiernos Centrales



## Gobiernos Regionales / provinciales



## Gobiernos Locales / Municipales



## NGO's, Empresas Públicas

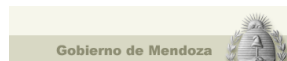


# Clientes en América Latina

## Gobiernos Centrales



## Gobiernos Regionales / provinciales



Conselho Regional de Engenharia, Arquitetura e Agronomia do Estado de São Paulo



## Gobiernos Locales / Municipales



ALCALDÍA DE MEDELLÍN



Tampico, Mexico



Municipio Carolina, PR



Municipio Caguas, PR



Iribarren, Venezuela

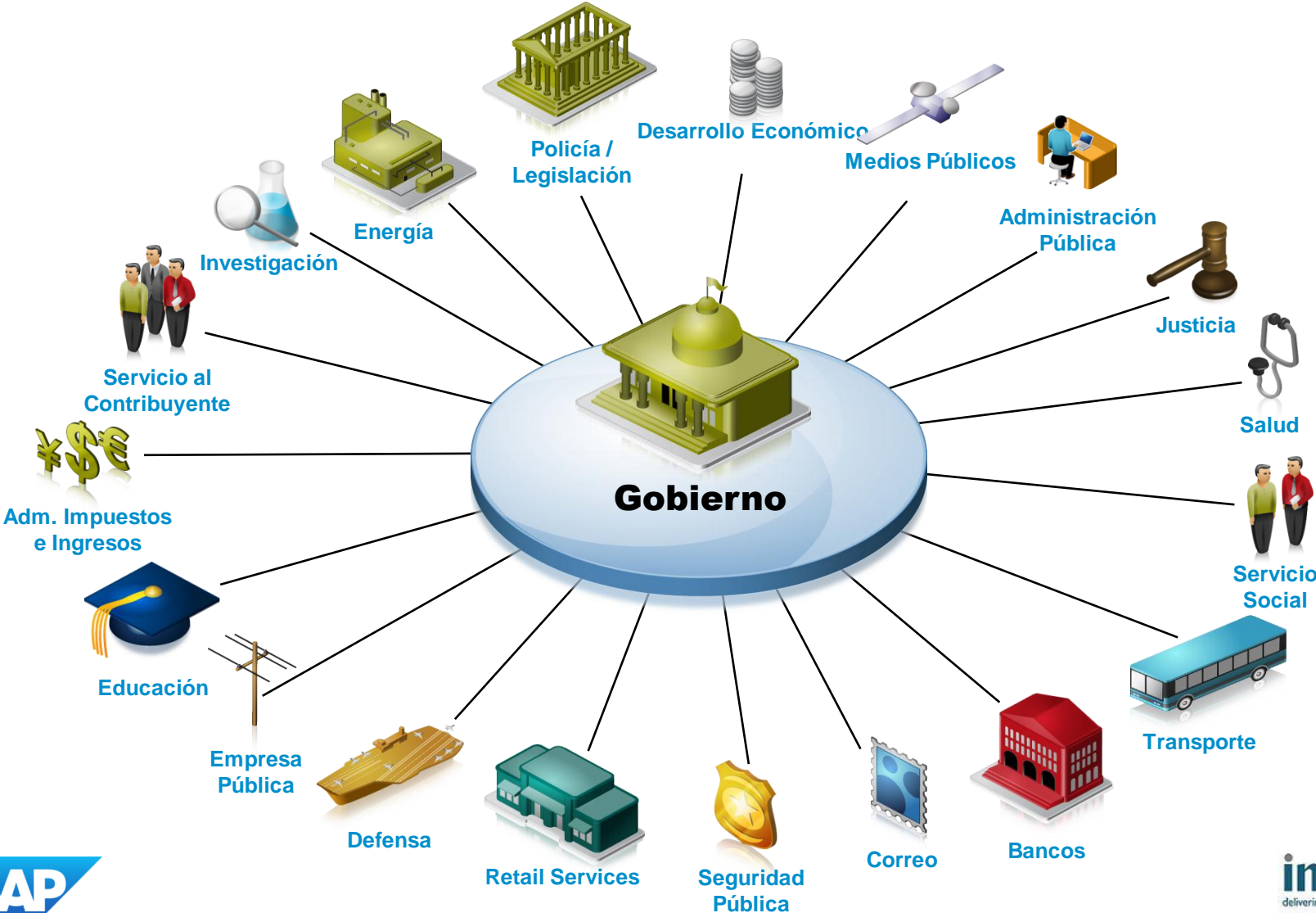


## NGO's, Empresas Públicas



Electricidad del Caroni, Venezuela

# Desafíos de Gobierno





# Solución Preconfigurada de Sector Público

## Escenarios preconfigurados

Business Intelligence

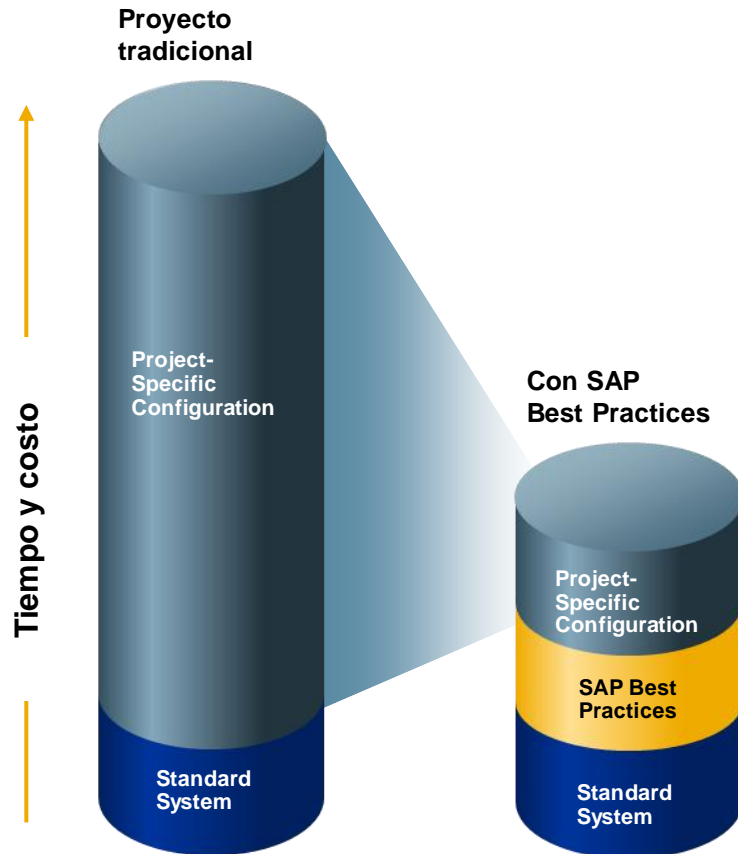
Best Practices

SRM

ERP

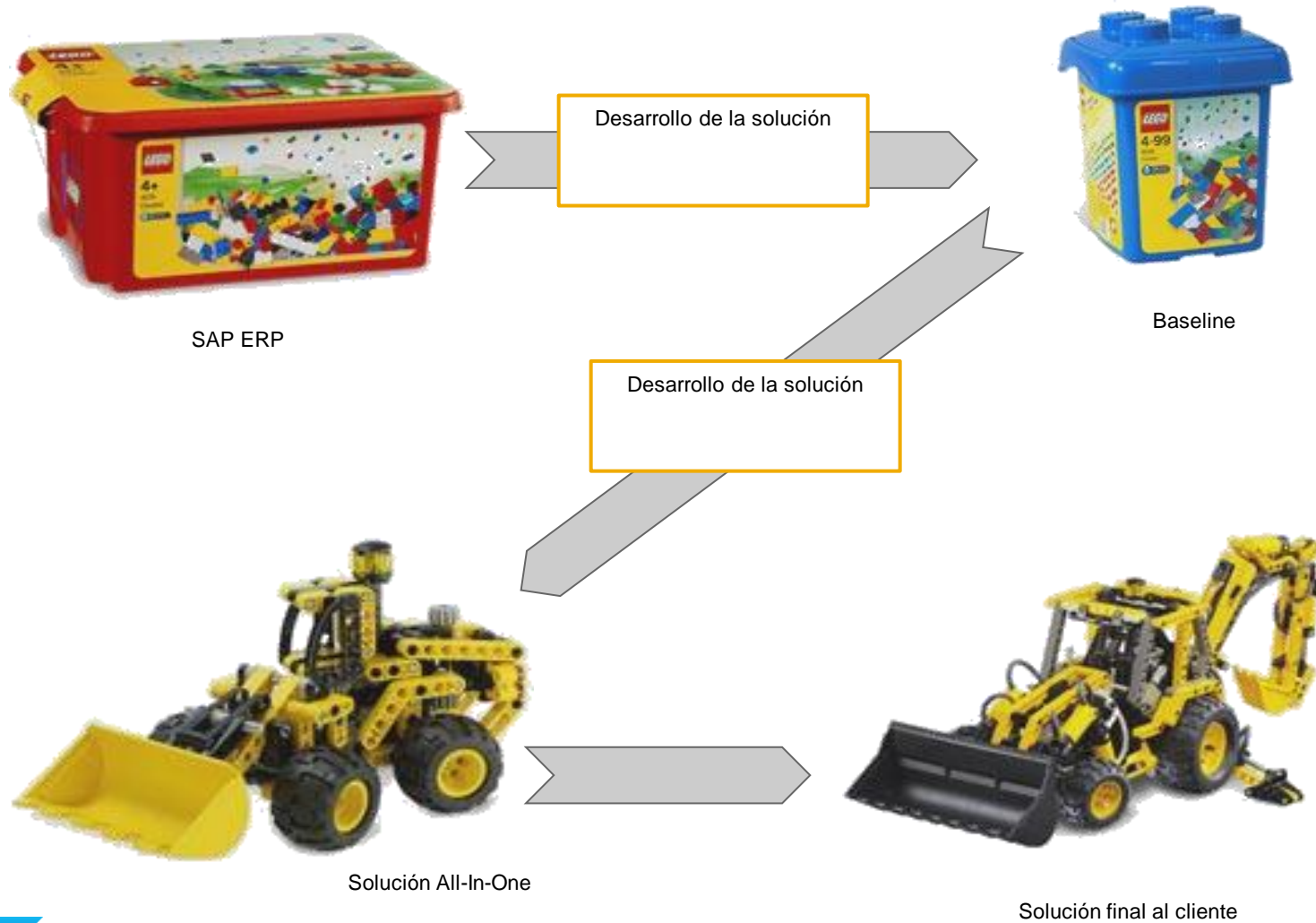
CRM

Plataforma Tecnológica



- Plantillas para una rápida implementación de la metodología, documentación y escenarios preconfigurados
- Localización Uruguay
- Pre-configurado bibliotecas de procesos de negocio de Sector Público
- Base global, que es la base para el rápido desarrollo de SAP y sus socios
- Proporcionar a clientes de tamaño medio capacidades de las grandes empresas con menor riesgo y costo
- Incorporar la experiencia colectiva de SAP y sus socios más de 2.000 implementaciones y casi cuatro décadas
- Capacitación de SAP a sus socios para capturar y entregar conocimientos de manera eficaz

# Que son All-In-One y baseline?



# La mas completa funcionalidad en el ERP

Basado en SAP ERP

Business Intelligence

Best Practices

SRM

**ERP**

CRM

Plataforma Tecnológica

<b>Finanzas</b>	Contabilidad General	Gestión de Cobros	Gestión de Pagos	Gestión de Créditos	Activos Fijos	Tesorería	Sistema de Información	
<b>Analítica</b>	Finanzas	Centro de Costos	Proyectos	Consolidación	Sistema de Información			
<b>Ventas y Distribución</b>	Pedidos de Ventas	Expedición	Devoluciones	Consignación	Facturación	Gestión de Contratos a Clientes	Garantías	Sistema de Información
<b>Compras</b>	Pedidos de Compras	Verificación de Facturas	Ingreso de Mercadería	Traslados y trasposos	Catálogos	Servicios	Sistema de Información	
<b>Gestión de Stocks</b>	Recepción de Mercadería	Recepción de Facturas	Salida de Mercadería	Traslados y trasposos	Inventario	Sistema de Información		
<b>Proyectos</b>	Presupuestación	Planificación Recursos, tiempos y máquinas		Ejecución	Flujo de Caja	Gestión Documental	Sistema de Información	
<b>Producción</b>	Planificación Global	Gestión de la Demanda	Planificación de las Necesidades	Planificación de la Producción	Planificación de las Capacidades			
<b>Gestión de Calidad</b>	Evaluación Proveedores	Control Calidad en Recepción		Gestión No Conformidades	Sistema de Información			
<b>Mantenimiento</b>	Planes de Mantenimiento	Mantenimiento Preventivo		Mantenimiento Curativo	Sistema de Información			
<b>Recursos Humanos</b>	Datos Maestros	Gestión de Tiempos	Cálculo de Nómina	Estructura Organizacional	Sistema de Información			
<b>SAP NetWeaver</b>	Integración de Personas		Integración de Información		Integración de Procesos		Plataforma de Aplicaciones	

SAP Business All-in-One se basan en SAP ERP lo que puede: El uso de las últimas innovaciones en el mercado de SAP es líder en productos ERP Comenzar con los procesos más relevantes para su empresa y ampliar fácilmente, según sea necesario Trabajo dentro de su presupuesto - la solución tiene un precio asequible para las medianas empresas



# Beneficios

- Una propuesta de valor tangible y demostrable
- Bajo riesgo en su implementación
- Costos accesibles de adquisición
- Flexibilidad para adaptarse a cambios en el contexto de los negocios



# Sector Público | Plataforma de Soluciones



## Canales Servicio

- Autoservicio Ciudadano
- Centro único de contacto con Ciudadanos
- Contacto 7x24
- Web, Telefónico, Personal, mail, etc.

## Gestión de Trámites

- Inicio de trámite simplificado
- Seguimiento de los trámites

## Aplicaciones Verticales

Educación: Gestión ciclo de vida del estudiante. Administración académica.

Salud: Gestión de Pacientes. Gestión de Hospitales y Sistemas de Salud, Obras Sociales

Seguridad Pública: Manejo de Fuerzas de Seguridad y Emergencias. Casos de Investigación para el seguimiento de incidentes

Gestión de Impuestos e Ingresos : Cuenta única del ciudadano, Gestión detallada de Inmuebles vinculadas a las tasas calculadas

## Administración Pública

■ LOCALIZACIÓN URUGUAYA DE SAP

### Gestión de Recursos Humanos

- Administración de Empleados
- Gestión de Tiempos y Nómina
- Gestión de Talentos

### Contabilidad Pública

- Formulación del Presupuesto
- Control Presupuestario
- Ejecución programática o proyectos

### Compras y Contrataciones

- Gestión de Licitaciones
- Selección de Proveedores
- Evaluación de Ofertas
- Adjudicación de OC

### Gestión de Expedientes

- Repositorio de Documentos Electrónicos
- Seguimiento y notificación de expedientes

### Gestión de Inventario

- Recepción (bienes y Servicios)
- Verificación de factura
- Movimientos de Stock

## Base Tecnológica

Portal

Integración de Sistemas / Workflow

Business Intelligence

Plataforma móvil

Formularios Interactivos

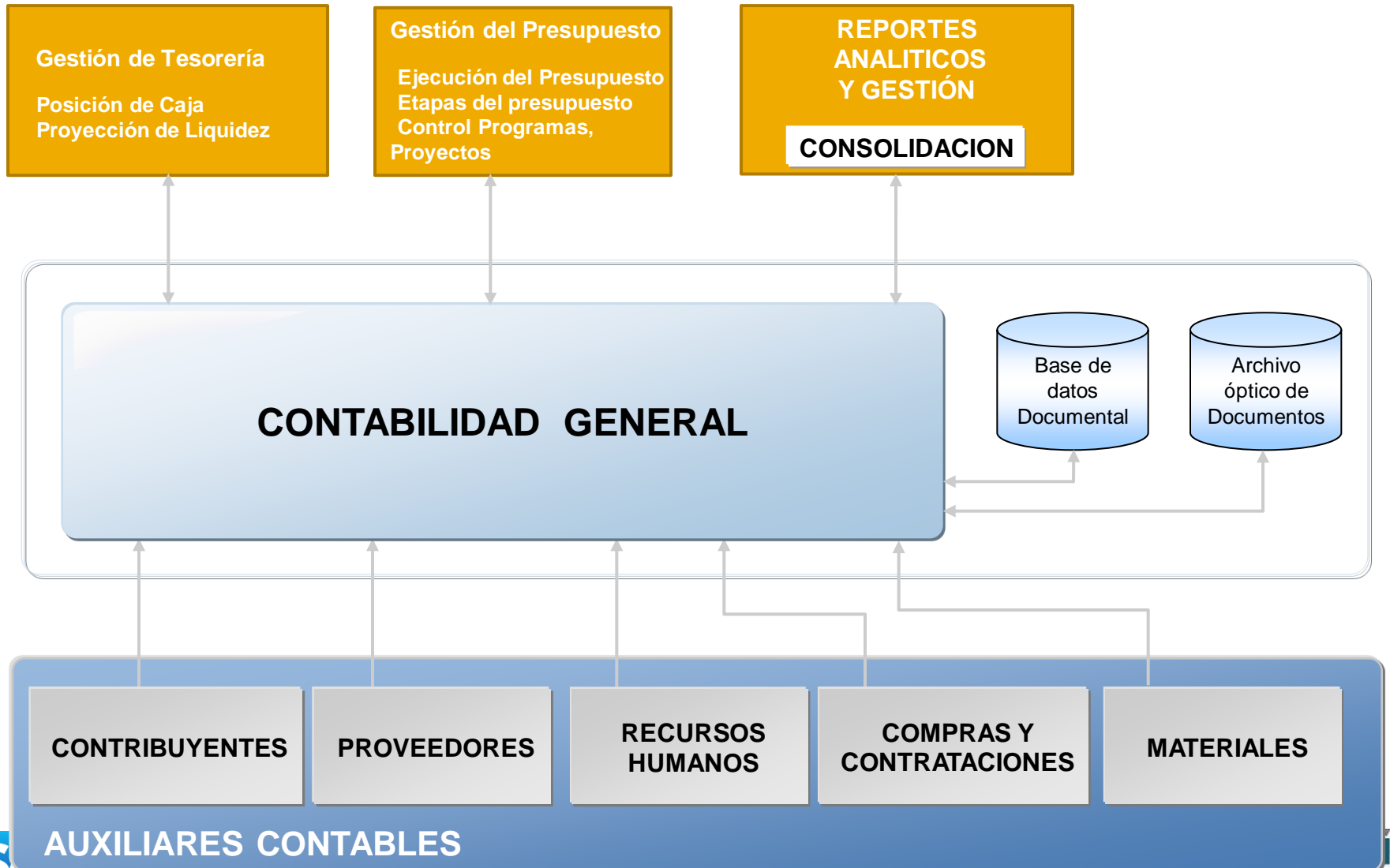


# Localización Uruguay

- Tratamiento de diferencias de tipo de cambio
- Ajuste por Inflación en General Ledger
- Ajuste por Inflación para Activos Fijos
- Amortización y Revaluación Fiscal de Activos Fijos
- Gestión de cheques diferidos (cheques a fecha)
- Fondo Fijo o Libro de caja chica (FBCJ)
- Esquema de Impuestos de Valor Agregado
- Retenciones de Impuestos
- Resguardos por Retenciones y emisión de los mismos
- Desarrollo para actualización periódica de Mínimos no Imponibles de Retenciones
- Informes especiales de Impuestos
- Interfaces de Pago a Proveedores
- Envío de valores en custodia
- Carga de Extractos Bancarios y Conciliaciones Bancarias
- Interfaces con sistemas de sueldos
- Archivo para Microfilmación Libro Diario
- Nómina
- Requisitos especiales de facturas y remitos actuales
- Integración con SIIF, SICE
- Facturación electrónica



# Contabilidad Pública



# Gestión de Expedientes



## Características Principales

Reemplaza expedientes en papel.

El expediente electrónico consiste en documentos y objetos de negocio. El contenido del expediente es estructurado y almacenado de manera segura.

Permite chequear el tracking y estado de los procesos.

## Procesos del afiliado

- Trámites
- Servicios
- Reclamos

## Procesos internos

- Compras
- Asignación de personal
- Nombramientos
- Proyectos
- .....



# Digitalización de Documentos

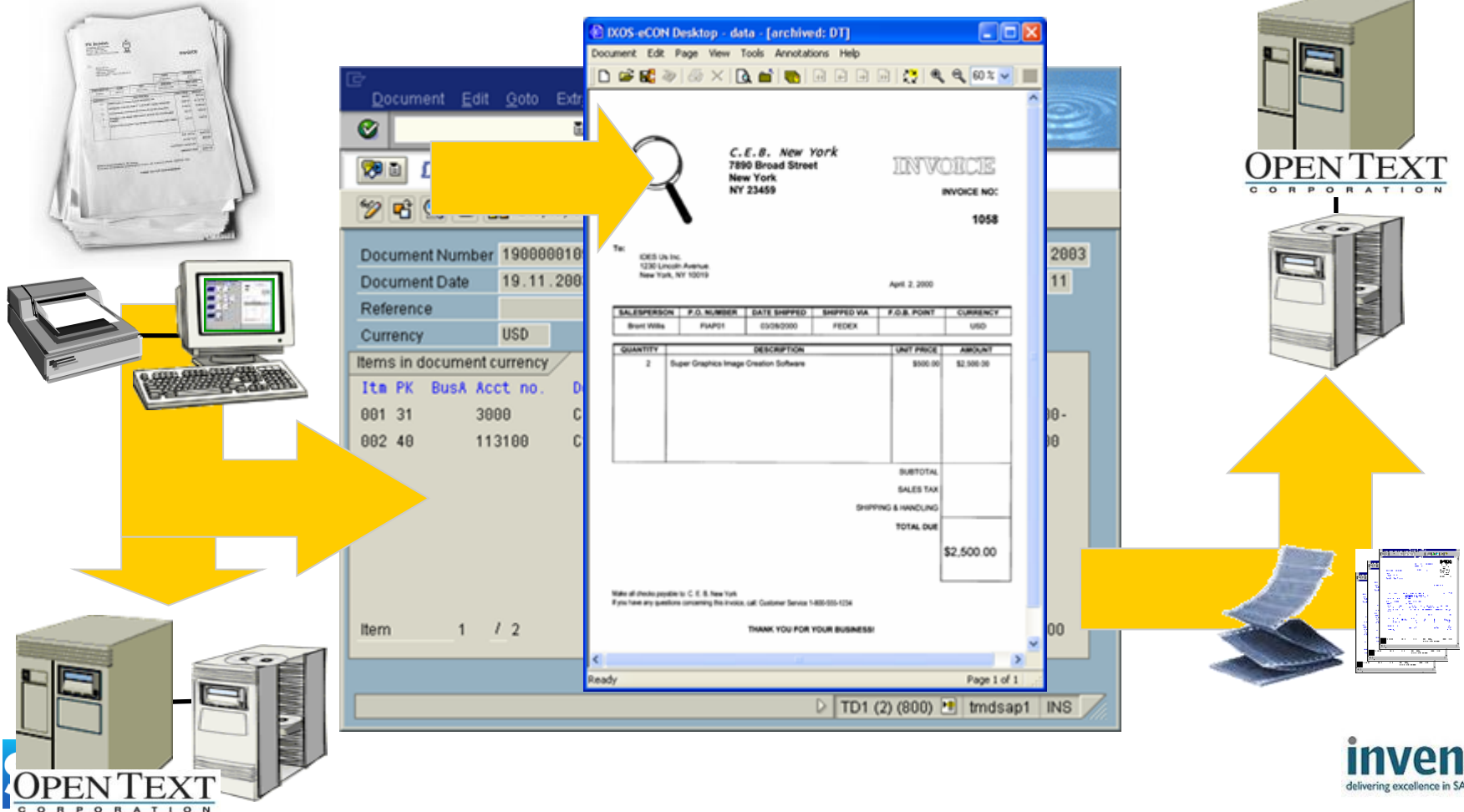
## La solución en detalle



Iniciar Procesos -  
Documentos entrantes  
y del Desktop

Optimizar procesos -  
acceder a los documentos  
en cualquier momento y lugar

Archivar procesos -  
Listas de impresión &  
documentos de salida



# Capacidades de Atención al Ciudadano en SAP - CRM



Ciudadano

Correo directo

Call center

Web e-mail

Disposit. móviles

Delegaciones

C.G.P.s

Ptos. de Venta y Cajeros

Wireless

## Capacidades de Marketing en SAP CRM

Adm. de recursos de Marketing

Estrategia y Planificación

Presupuestos y costos

Adm. De Campañas

Ejecución por Múltiples canales

E-marketing

Marketing directo

Adm. De segmentos y listas

Importación de listas externas

Segmentos y listas externas

Atributos de Marketing

## Marketing analítico

Análisis Predictivo

Mediciones y reportes

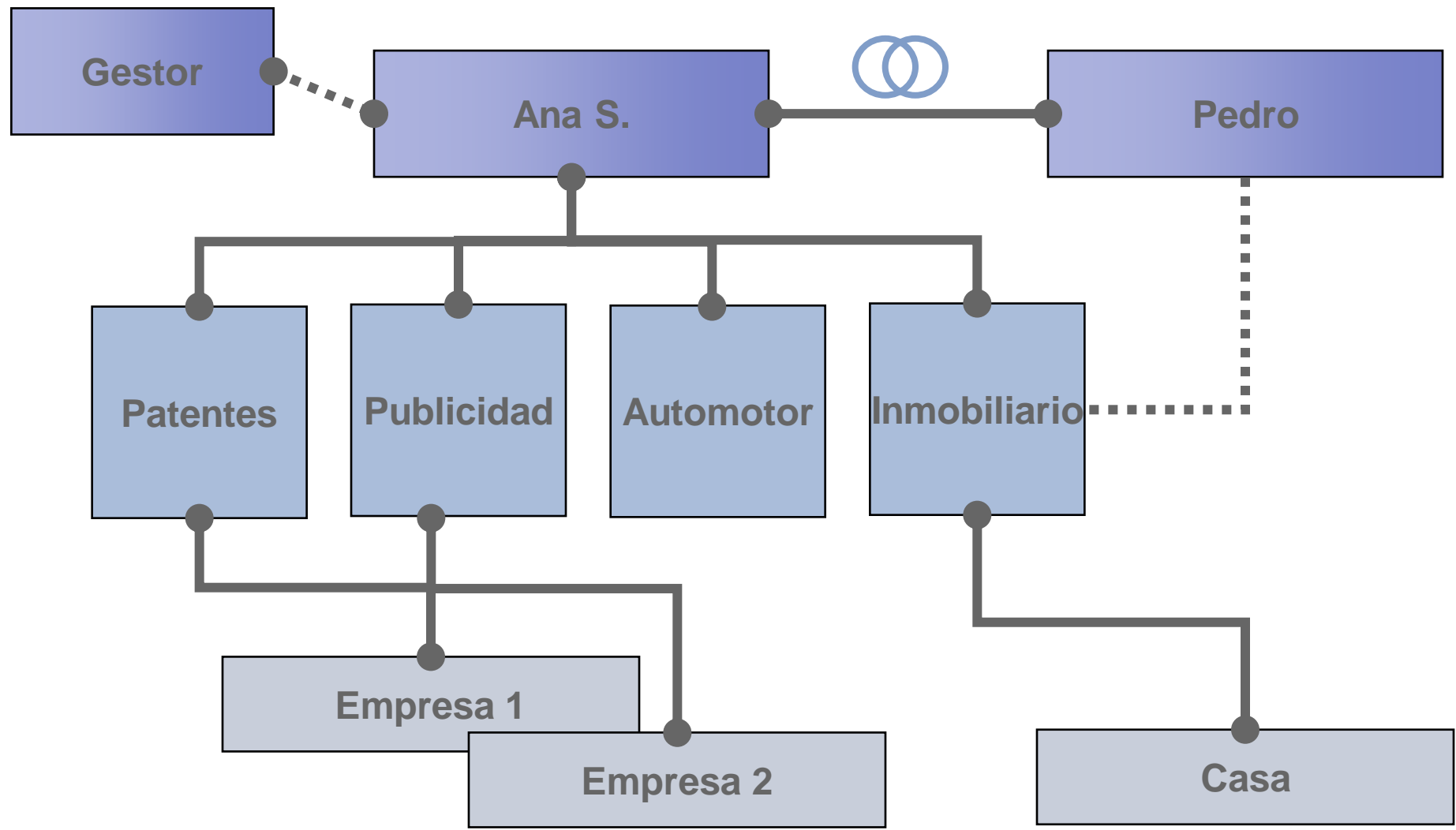
Análisis de Ciudadanos

Pronósticos y planeamiento

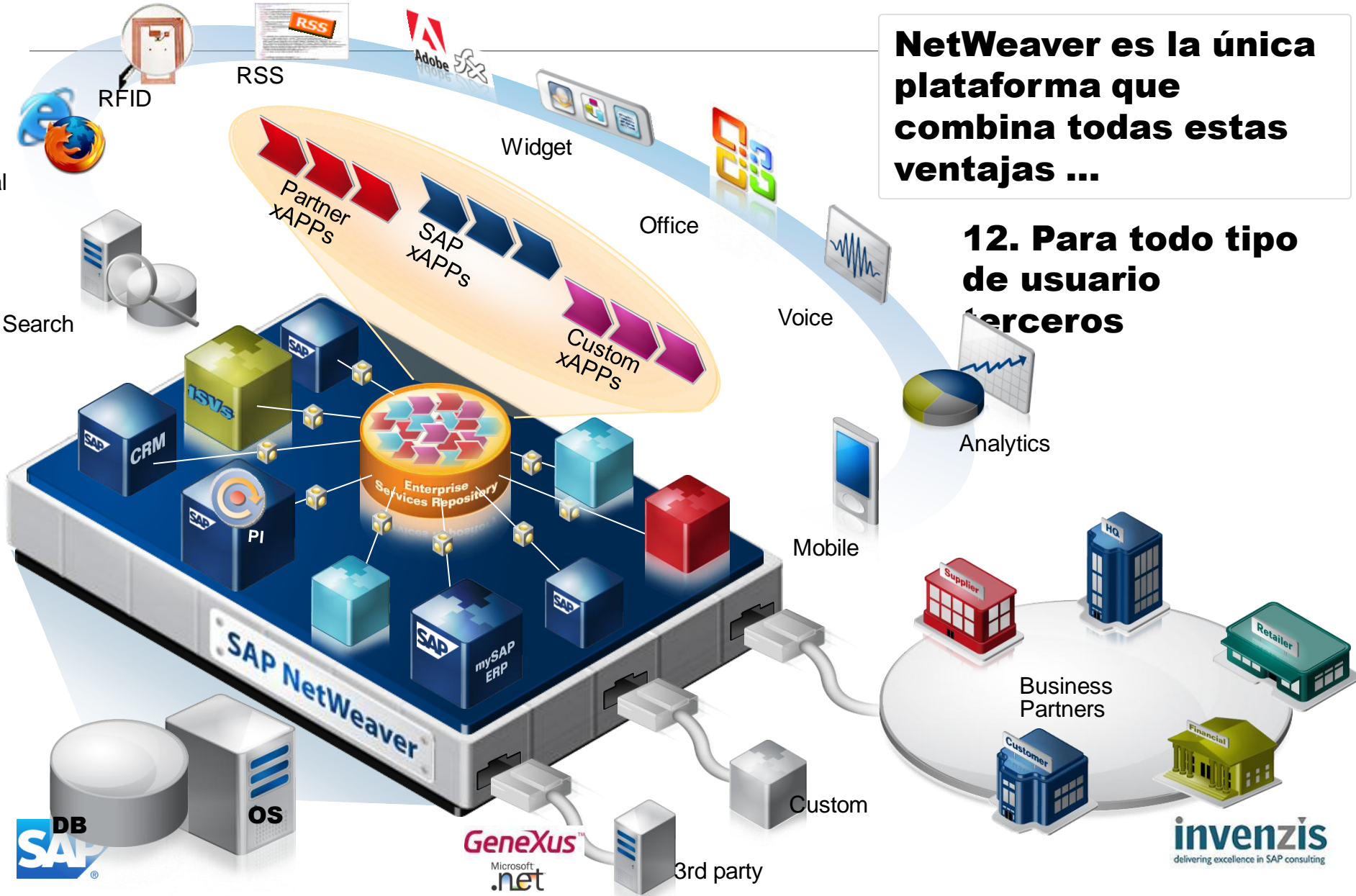
Optimización y refinamiento

Análisis de Campañas

# Cuenta Unica del Contribuyente



# NetWeaver todo un entorno tecnológico



# INTERFACES DE USUARIO

## Interfaces pesado y ligeros



- **Navegación simplificada y asistida**
- **Mayor control sobre contenido de pantallas y sesiones**
- **Redimiento e interactividad de una aplicación desktop**
- **Integración de múltiples interfaces**



# Formularios Adobe

The screenshot shows a web browser window displaying an Adobe Acrobat form titled "Actualización de Datos Personales y Familiares". The form is for updating personal and family data. A JavaScript warning dialog box is overlaid on the form, displaying a red 'X' icon and the text "Advertencia: Ventana de JavaScript - Serie Inválida" with an "Aceptar" button. The form fields include:

- IDENTIFICACIÓN:** Cédula (1.246.581-8), ATRAS button.
- DATOS PERSONALES:** Estado civil (Soltero), Vía Pública (marked with \*), Calle, Entre calles (S.DE RODRIGUEZ Y V.D MASNOU), Código Postal (11500), Barrio (CARRASCO), Localidad (MONTEVIDEO), Departamento (Canelones), País (Uruguay), Teléfonos (Particular: 9007878, Celular: 099678678, Ute - Directo: 9875, Ute - Interno: 4).
- Observación:** La información del formulario esta correcta con mis datos personales y familiares.
- Familiares:** Section with fields for Tipo parentesco, Tipo de hijo, Documento, Nombres, Primer Apellido, and Segundo Apellido.

- Interface ideal para usuarios no técnicos.
- Puede generarse a demanda y distribuido vía mail y web.
- Lógica de negocio y chequeo de errores.
- Integración SOA.

# SAP NetWeaver Portal

## Interfaz Web Intuitivo y personalizable



### ■ Acceso unificado

- Un solo password
- Multidioma

### ■ Multiaplicación

### ■ Personalización

### ■ Branding

### ■ Gestión de Conocimiento KM

### ■ Colaboración

The screenshot displays the SAP NetWeaver Portal interface for a user named Peter Greene. The interface is highly personalized and organized into several key sections:

- Navigation and Search:** A top navigation bar includes "My Home", "Purchase Requests and Orders", "Managing Purchasing", "Sourcing and Contracting", and "Vendor Invoicing". A search bar is located in the top right corner.
- Alerts and Notifications:** A section titled "Exceptions and my Work Items" shows alerts (9), open items (16), and tasks (7).
- Workspaces:** A central workspace provides quick access to "Purchase Requests", "Purchase Orders", and "Reports".
- Common Tasks:** A sidebar on the left lists tasks such as "Compose Email", "Create Task", "Open Calendar", and "Open Function Map".
- Favorites and Recent:** A "Favorites" section includes "Overall Spend per Product" and "Utilization of Contracts". A "Recent" section lists recent transactions like "Purchase Order 214559" and "Johnson Inc. Contract 481302".
- Reports and Dashboards:** The main content area features several reports and dashboards:
  - MTD - 3 Months Spend Levels:** A "Sample Bar Chart" showing spend levels.
  - Purchase Requests and Purchase Orders Overview:** Summary statistics for unassigned, draft, submitted, and all items.
  - Top Cost Savings Per Supplier - Q3 2004:** A bar chart showing cost savings for suppliers like AMS, Smith Inc., and Mobla Warehouse.
  - Top Cost Savings Per Product - Q3 2004:** A bar chart showing cost savings for product categories like Raw Material/Iron, Control Units, and Office Material.

# Consultas Empresariales, Reportes y Análisis

**Revenue Forecast**

Revenue: \$7,453

Year to Date Sales	Year to Date Budget	Difference
\$182,808	\$91,281	71,324.81

**Monthly Sales Analytic**

Powered by Crystal Xcelsius

**Actual vs Budget**

**Monthly Sales by Sales Rep**

Year to Date Contribution: 6.64%

**Visualización de información interactiva**

**Consultas v Reportes**

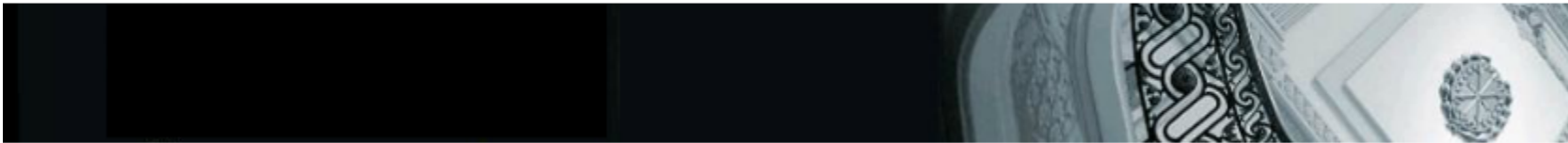
**Consultas empresariales a la Web**

**Consultas empresariales**

**Reportes**







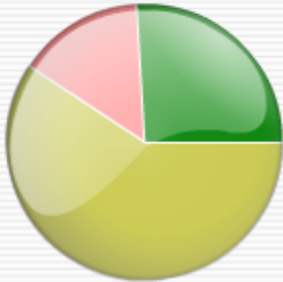
Proceso de Compras

Solicitud de Adquisición

[Empty box] [Empty box] [Empty box] [Empty box] [Empty box] [Empty box]

Solicitudes  
Estado

- Requeridas Area Usuaría
- No Aprobada Jefatura
- Aprobada Jefatura





## Reporte de Ingresos y Gastos de Gobierno

Año

1996

1997

1998

2000

2001

2002

2003

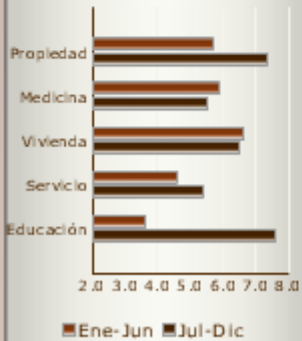
2004

2005

2006

Provincial

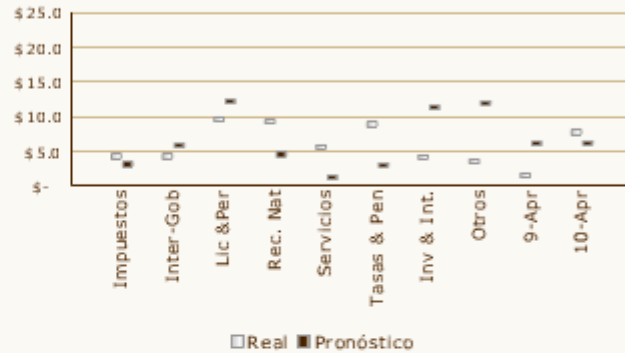
### Encuesta Servicios Ene-Jun vs Jul-Dic



Reporte Ejecutivo Anual

### Ingresos

Real (Blanco) Vs Pronóstico (Marrón)



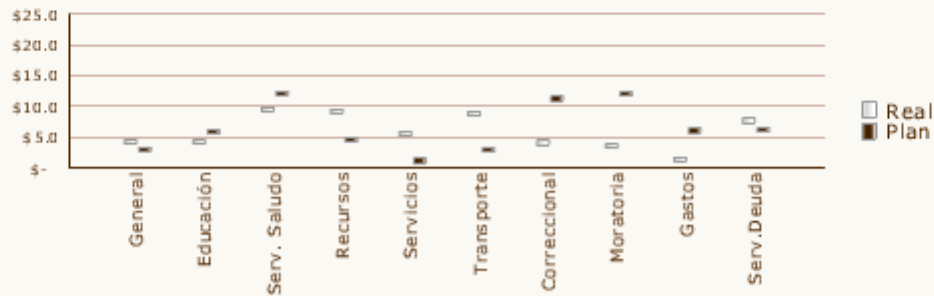
### Resumen

En Millones de Pesos

Ingresos Reales	155
Ingresos Planeados	16
Gastos Reales	36
Gastos Planeados	104

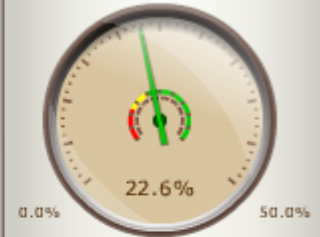
### Gastos

Real (Blanco) Vs Plan (Marrón)



Métricas de Fin de Año

### Varianza de Ingresos



### Aumento en la Población %



### Aumento en la Población País %



# Aplicaciones móviles: ejemplo



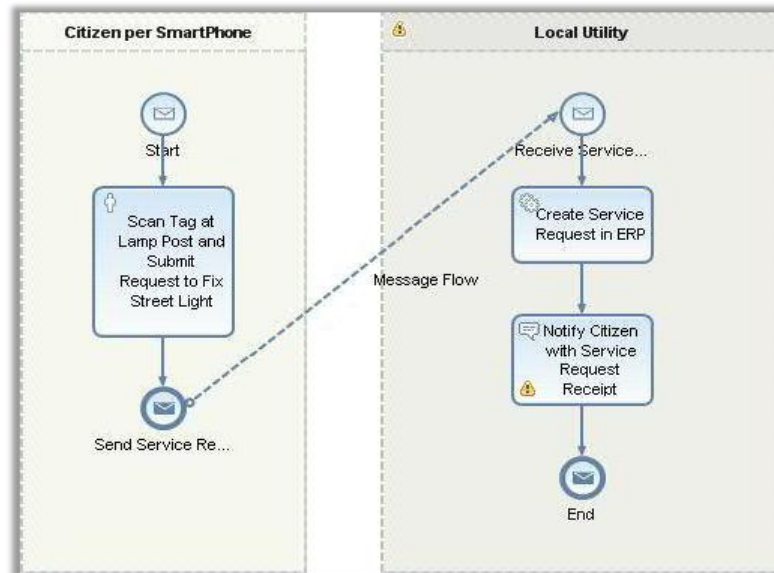
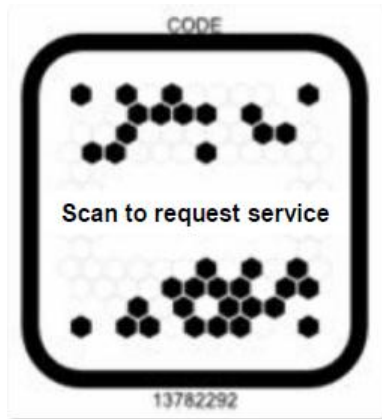
## 1. Solicitudes de Servicio al Vecino

- Reparación de semáforo, alumbrado
- Mantenimiento de juegos infantiles
- Recolección de residuos en cestos
- Baches
- Reparación de veredas
- Alertas Meteorológicas
- Barrido y limpieza
- Poda
- Remoción de escombros
- Limpieza de Graffitis
- Infracciones por estacionamiento indebido



# Flujo de Proceso para el Escenario de Alumbrado

- Para solicitar la reparación, el vecino escanea la etiqueta del poste de alumbrado con su teléfono.



- En el sistema ERP de la empresa de alumbrado local se crea una solicitud de servicio para ese activo en particular. La cuadrilla de reparación más próxima se envía para cambiar la lámpara.
- Se notifica la reparación al vecino.



# ¿Por qué SAP?

## Permite la transformación del gobierno

- Asignación efectiva del presupuesto
- Base financiera sólida y completamente integrada para facilitar la agenda de cambio del gobierno
- Provee mejor calidad y en tiempo real de la información necesaria para tomar decisiones políticas

## Respalda la eficiencia y la transparencia

- Provee un seguimiento completo de auditorias
- Fortalece el gobierno corporativo gracias a la estandarización de procesos, la aplicación de controles para mitigar riesgos, y la unión de presupuestos con resultados finales
- Aumenta la visibilidad de la performance de programas y políticas para el sector público y los ciudadanos



## Mejora la performance financiera

- Solución probada embebida de las mejores prácticas del sector
- Visibilidad clara de las actividades financieras de cada departamento
- Aumenta el cumplimiento normativo y reduce los riesgos de auditoria mientras que mejora la adherencia al presupuesto
- Mejora el control y la gestión de fondos públicos

## Reduce los costos operativos

- Reduce los tiempos requeridos para obtener información financiera y de gestión certera e integral
- Reduce los costos operativos eliminando las múltiples interfaces de sistemas y los archivos manuales
- Permite un mejor control de gastos por asociar presupuesto y recursos humanos a los objetivos estratégicos
- Optimiza los recursos gracias al vínculo entre presupuesto y los objetivos de performance

# Datos de contacto

---



**Gustavo Rossel Odriozola**  
Director

Cont. Echevarriarza 3535, Torre A, Unidad  
1202  
Torres del Puerto, Montevideo  
URUGUAY  
Tel. +598 (2) 6232930  
Cel. +598 (95) SAP 911 (727911)  
<mailto:grossel@invenzis.com>  
<http://www.invenzis.com/>