



**Canon**

 **Digiprint**  
Innovación en tecnología

 **Jiap**

## **Gestionando Plataformas de Impresión en las Empresas: Seguridad, Productividad y Movilidad**



# INTRO

# Nuevas Oportunidades

MDS significa Managed Document Services (**Servicios de manejo de documentos**) y es superior a MPS que significa Managed Print Services (**Servicio de manejos de impresión**) porque MPS solo se enfoca en salidas, MDS optimiza su proceso completo de salidas de documentos – para capturar y almacenar flujos de trabajo en ambientes seguros de producción.



# PRODUCTOS

# Plataforma imageRUNNER ADVANCE de la próxima generación

## Mejoras en las características

## Soluciones extendidas

Diseño

Flujo de trabajo

Control

Rendimiento

Responsabilidad



Print & Scan



PrintMe



CanonMPrint



CanonMScan

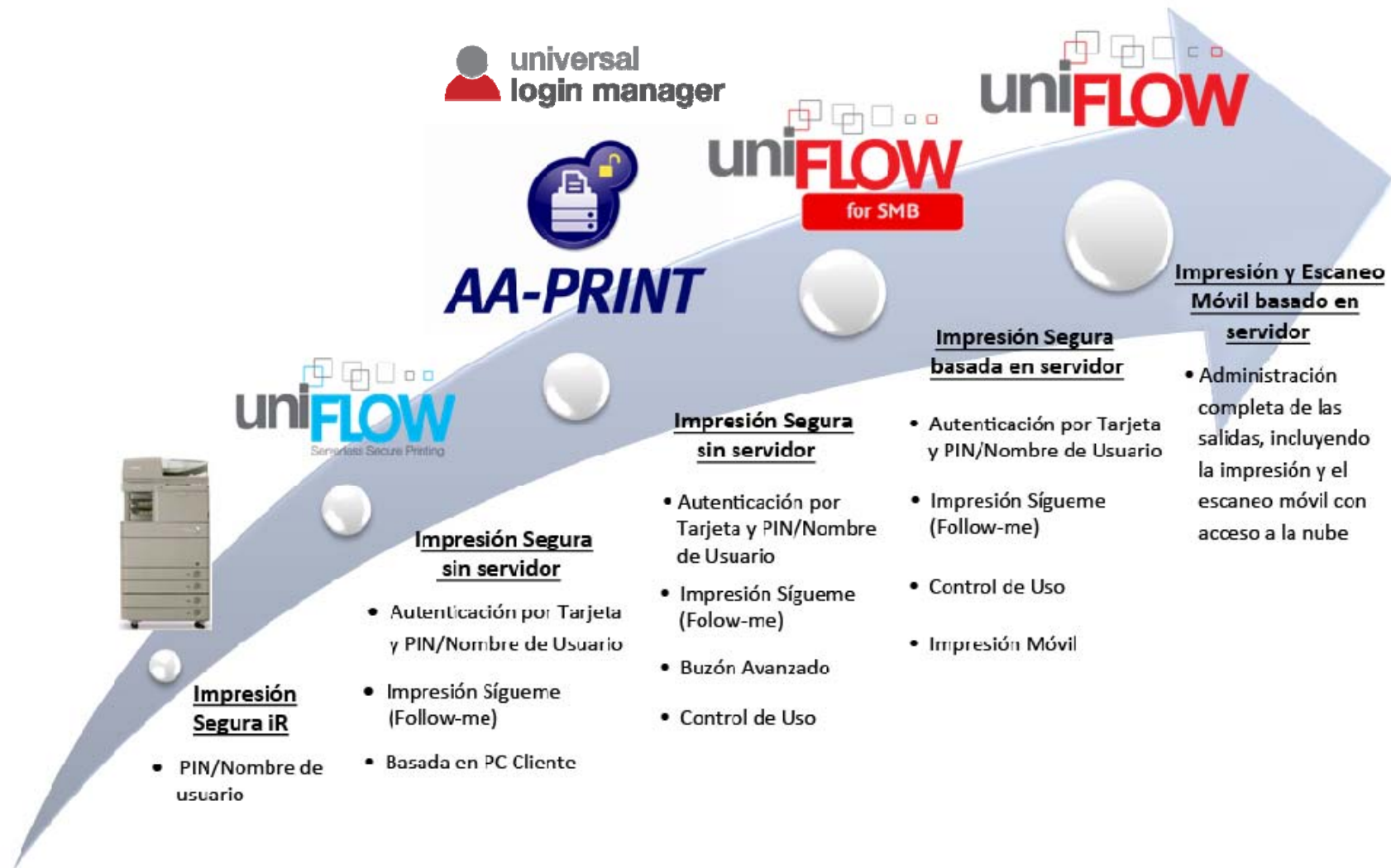
### Cloud Portal

for imageRUNNER ADVANCE



## Simply advanced.

# POSICIONAMIENTO DE PRODUCTO





**imageRUNNER**  
ADVANCE

# AUTENTICACIÓN SIN SERVIDOR

 universal  
login manager

  
**AA-PRINT**

# AA-PRINT

Canon

- AA-PRINT es una solución MEAP
- Entorno de impresión sin servidor
- Impresión Segura con autenticación de conexión
- Les permite a los usuarios imprimir y controlar el uso dentro de la red



# POSICIONAMIENTO CON UNIFLOW

Solución que no requiere servidor  
(Destinado para 1 a 5 Dispositivos)

Solución de Servidor  
Destinado a más de  
5 dispositivos

*iR ADV*



## Seguridad

- La impresión desde cualquier sitio disminuye la cantidad de papel abonada en el dispositivo
- La Autenticación limita el acceso al dispositivo

## Facilidad de uso

- La impresión desde cualquier sitio permite que los usuarios impriman desde cualquier equipo MFP/SFP

*SFP MEAP*



**AA-PRINT**

**uniFLOW**  
Output Manager

## Administración de Costos

- Administración del Volumen de Impresión

## Inversión Menor

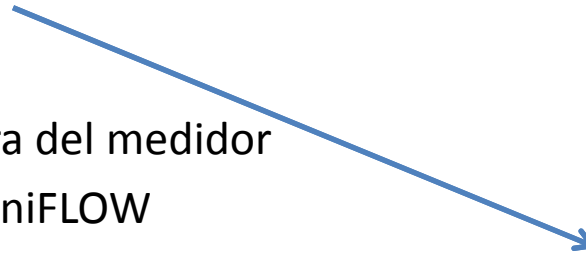
- Reducciones Sin servidor menor costo inicial y menor costo de rutina

## Menos Carga Administrativa

- Servidor que reduce La carga administrativa

# Características

- Proporciona autenticación por tarjeta de acceso, código PIN o AD
- Controla el uso en los equipos iR y proporciona informes (de usuarios, dispositivos, etc.)
- Permite la personalización en los dispositivos iR (según conexión)
  - **conexión basada en imagen**
- Integración con AMS
- Proporciona la función de lectura del medidor
- Actualización fácil y perfecta a uniFLOW



# Equipos Compatibles

**Dispositivos imageRUNNER ADVANCE  
habilitados con MEAP**

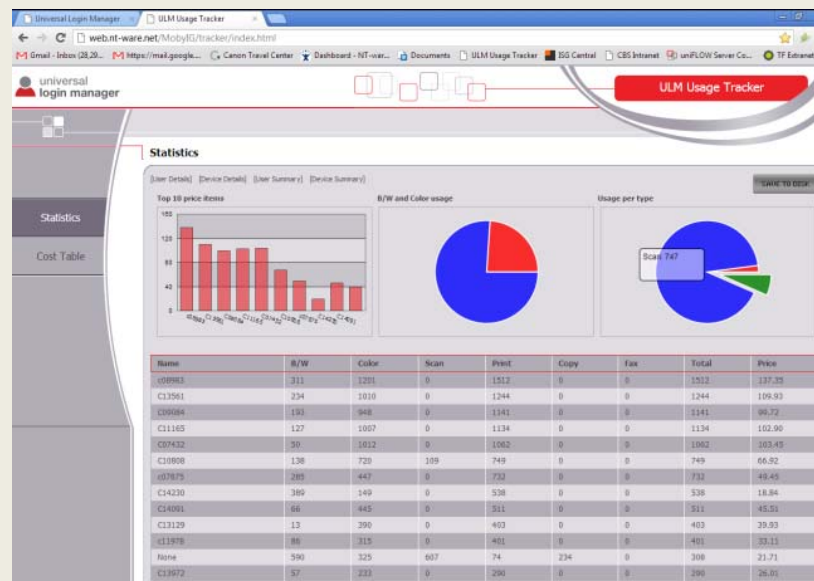


**Dispositivos imageRUNNER LBP  
habilitados con MEAP(\*)**



# Mayor control a través del registro de uso

- Visibilidad de los costos a través del informe de uso
- Mayor seguridad de la información esencial de los negocios y cumplimiento
- Les proporciona tecnología a los colaboradores para hacerlos más productivos



The screenshot shows the 'Roles' configuration page. It includes a 'Roles' list on the left with options like PowerUser, Reporter, FunctionLevelLogin, Administrator, Guest, NetworkAdmin, DeviceAdmin, GeneralUser, and LimitedUser. There are 'Create' and 'Delete' buttons. The main area shows 'Access Control' settings for 'Device level login' and 'Function level login'. On the right, there is a table for 'PowerUser' role settings, listing features and their corresponding settings.

Feature	Setting
Print Category	Permit
Color print	Color
Simplex Print	Permit
Halfbox Print	Permit
Copy Category	Permit
Color Copy	Color
Simplex Copy	Permit
1 Page Per Sheet (no MFP)	1
Scan Category	Permit
Color Scan	Color
Halfbox Category	Permit
Color Print	Color

# Compatibilidad del lector de tarjetas con Universal Login Manager

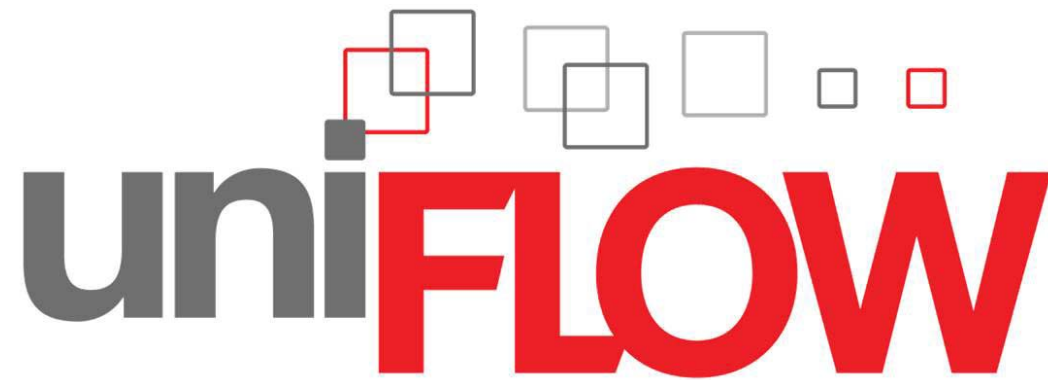
- Acepta 35 distintos tipos de tarjetas
- Puede leer dos frecuencias de tarjetas distintas al mismo tiempo

MiCard v2



RFIdeas PcProx





The logo features the word "uniFLOW" in a bold, sans-serif font. "uni" is in grey and "FLOW" is in red. Above the text is a decorative graphic consisting of several overlapping squares of varying sizes and colors (grey, red, and white).

# ¿Qué puede hacer uniFLOW por su empresa?



- Una plataforma integrada para administrar todas sus impresiones, escaneos y dispositivos

Con uniFLOW

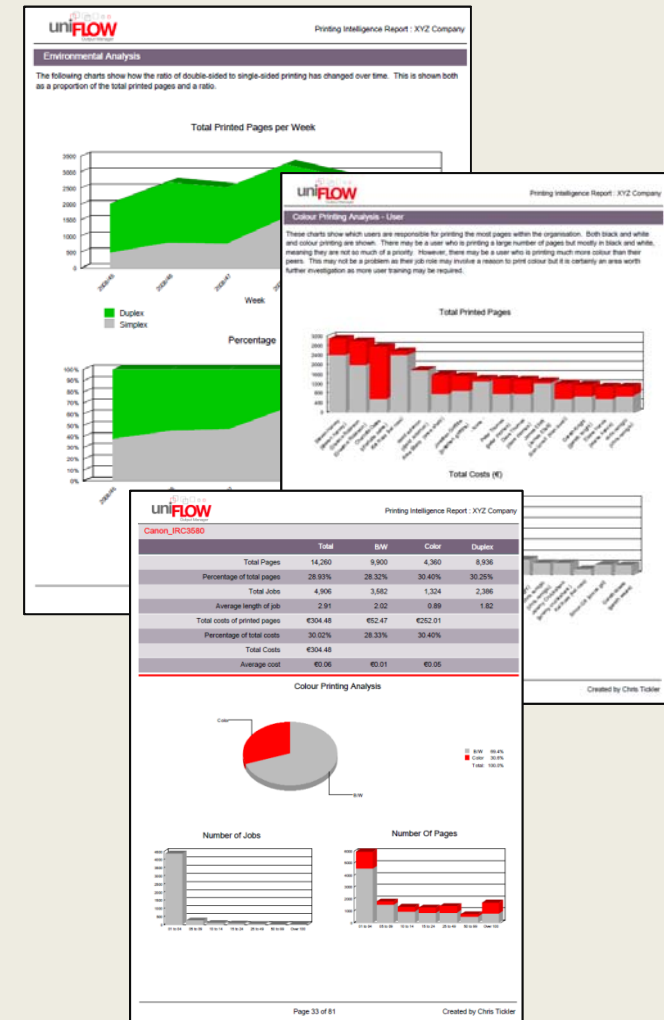
## Canon es capaz de atender estos temas y muchos más para ayudarle a:

- Controlar y reducir sus costos de impresión y de copiado
- Intensificar la seguridad del documento
- Incrementar la productividad de sus empleados
- Elevar el nivel de su desempeño ambiental
- Conectar a sus oficinistas con la sala de impresión

*Permítanos ayudarle a desarrollar una estrategia de impresión en torno a sus impresoras y equipos multifuncionales*

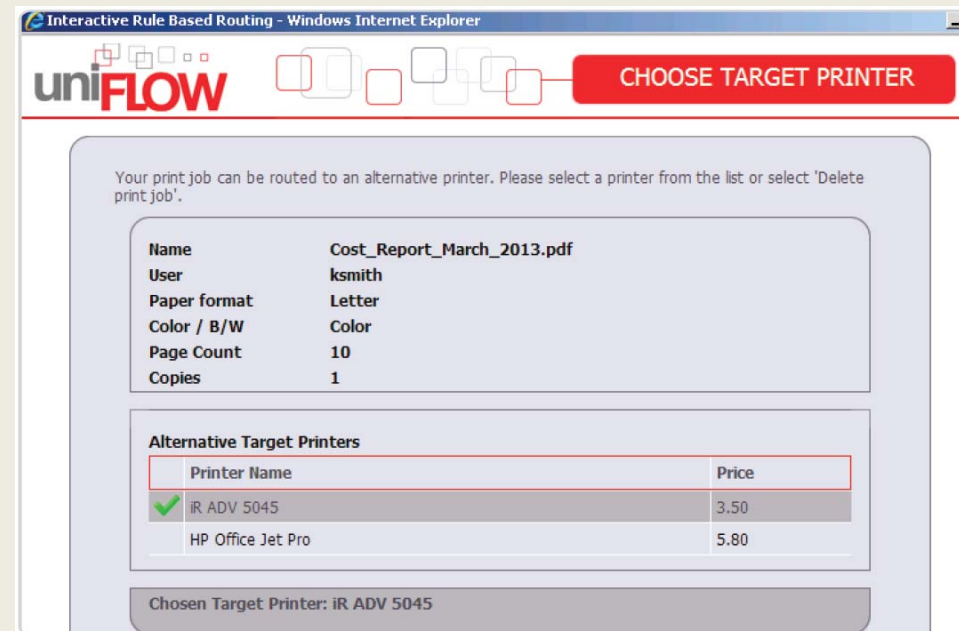
# Contabilidad e informe completo

- Integrado en el sistema informativo para controlar y evaluar los costos actuales de impresión, copiado, envíos de fax, y escaneo
- Los costos internos pueden cobrarse
- Puede auditarse el uso actual



# Dirija los trabajos de impresión hacia el dispositivo más conveniente

- Redirija los trabajos de costosas impresoras láser hacia multifuncionales más económicas
- o incluso hacia la sala de impresión



# Póngase en control



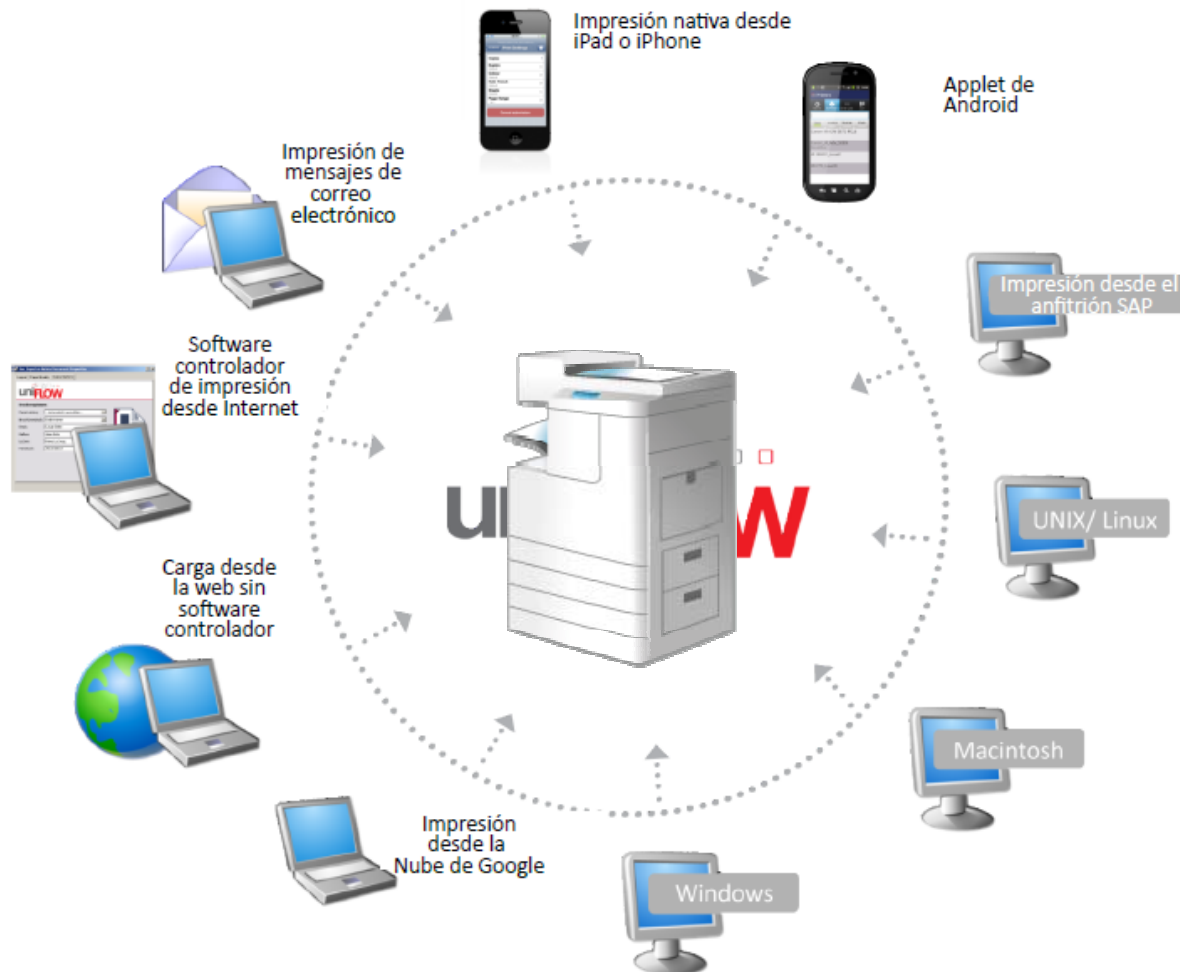
Asegure el acceso a sus dispositivos



Otorgue derechos de acceso para usar varias funciones del dispositivo

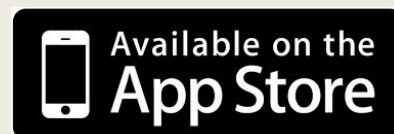
Y, si fuese necesario, audite el contenido de los documentos

# Imprima con seguridad desde cualquier sitio

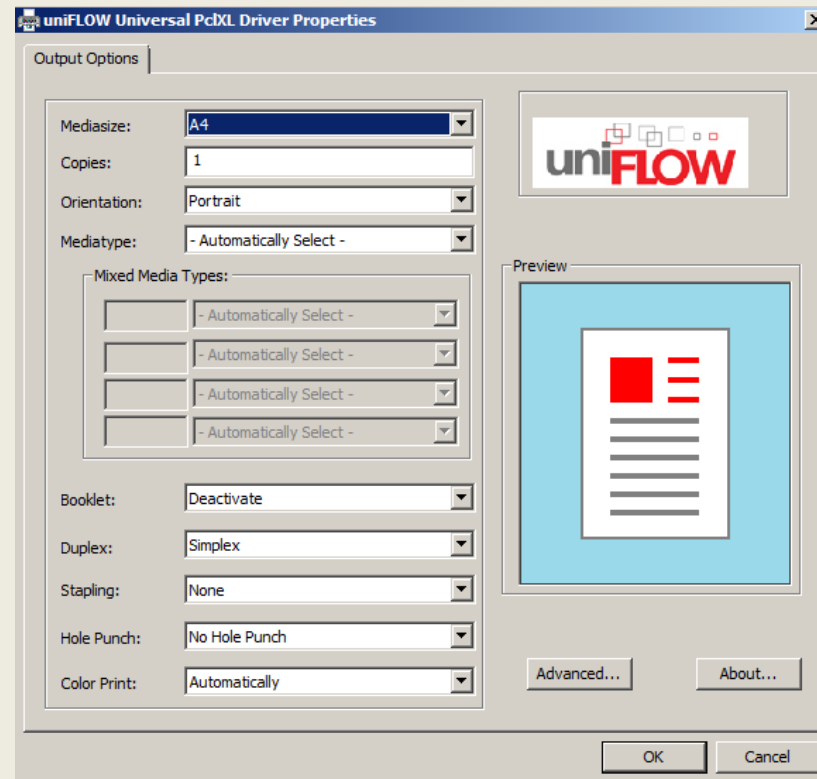


# También con un teléfono inteligente o tableta

- Use la aplicación nativa para iOS o Android
- Por correo electrónico
- Mediante un navegador de web

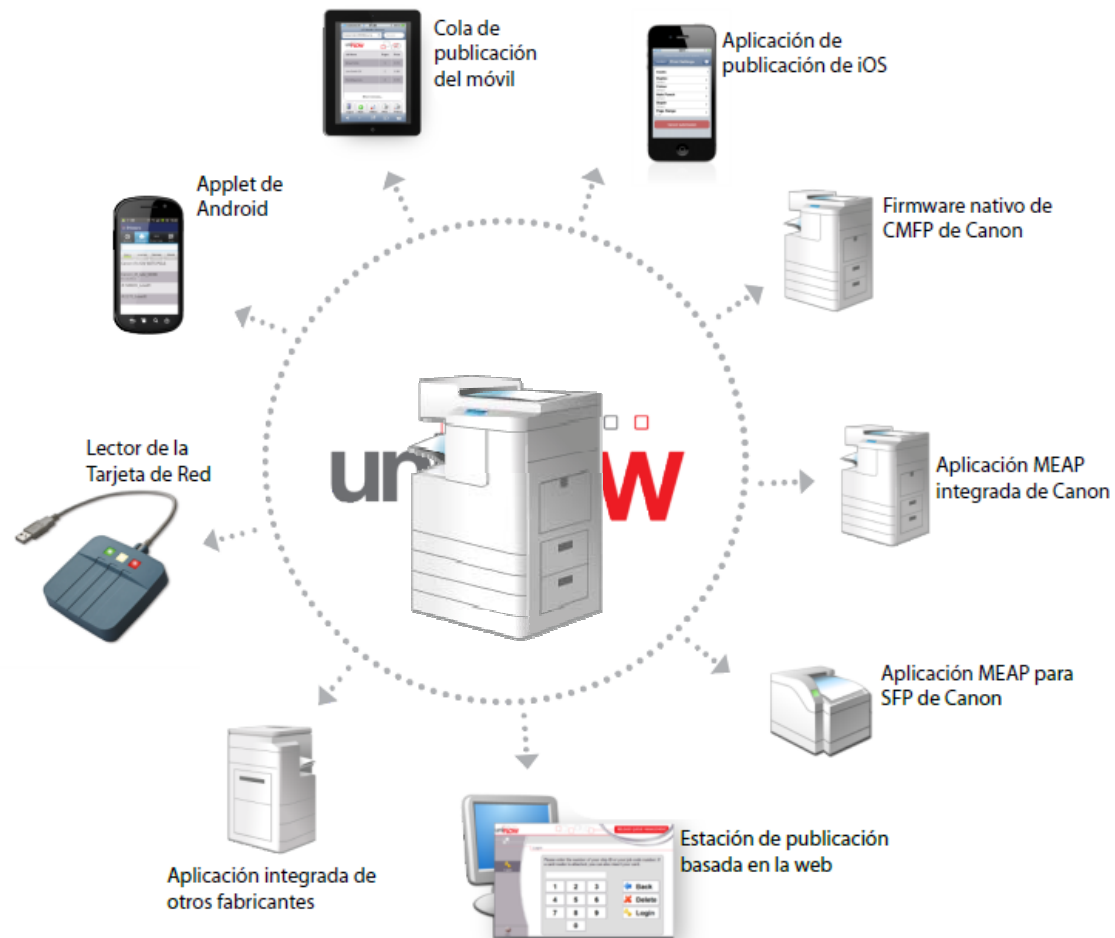


# Mediante el software controlador de impresión universal



Una interfaz común para todos sus MFP y SFP de Canon, impresoras láser de HP y demás dispositivos

# Libere trabajos con seguridad desde cualquier sitio



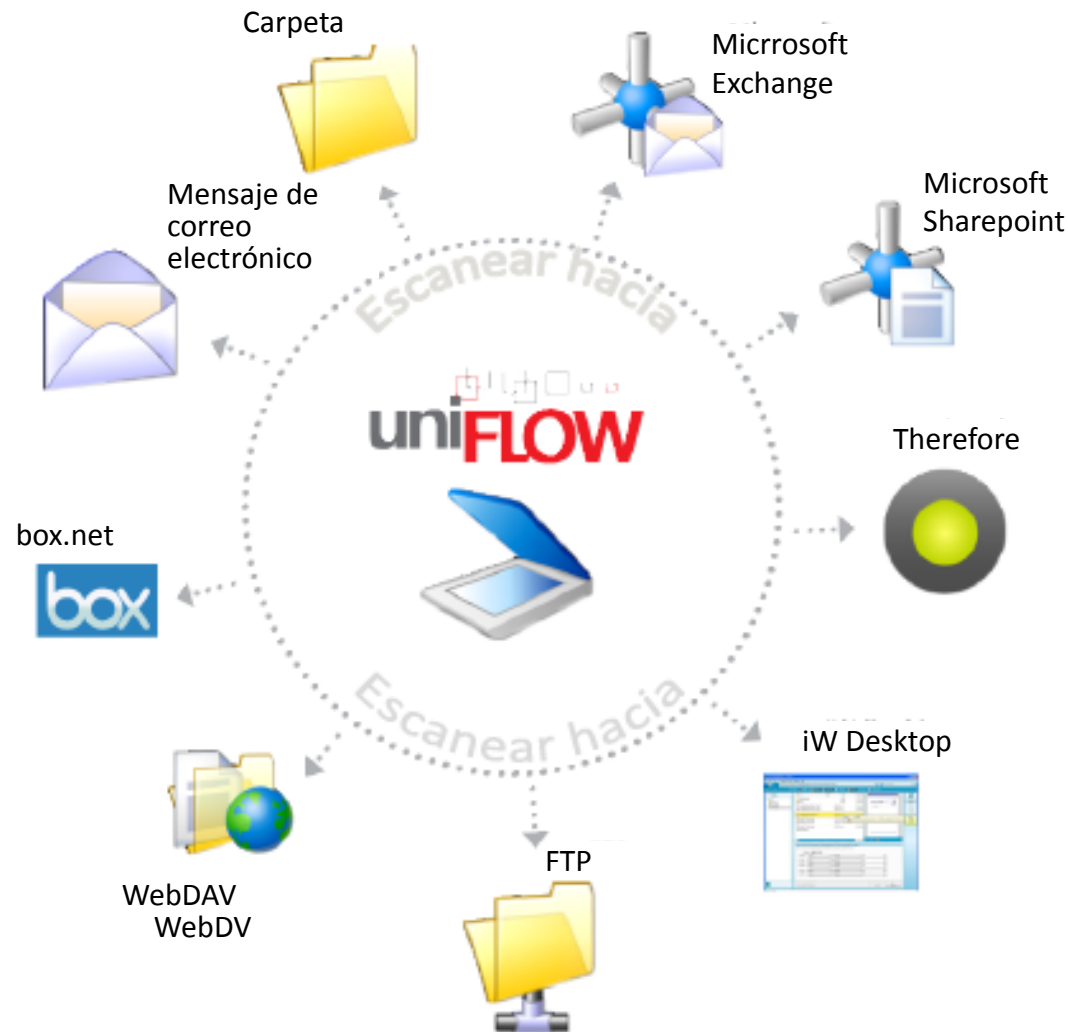
# Use una cola de liberación personal en el MFD

The screenshot displays the 'Secure PrintScan' interface. At the top, there are buttons for 'Copy' and 'Secure Print Scan'. Below this is a header for 'SECURE QUEUE' with the user 'administrator'. A table lists the print jobs in the queue:

Job	Color	Format	Pages	Copies	Price
sales results.xlsx	Color	A4	1	3	0.00
john smith cv.pdf	Color	A4	1	2	0.00
marketing plan.pdf	Color	A4	1	5	0.00

At the bottom of the interface, there are several action buttons: 'Print+Delete', 'Print+Keep', 'Delete', 'Options', 'Refresh', 'Select All', and 'Scan'.

# Escaneo seguro hacia cualquier sitio



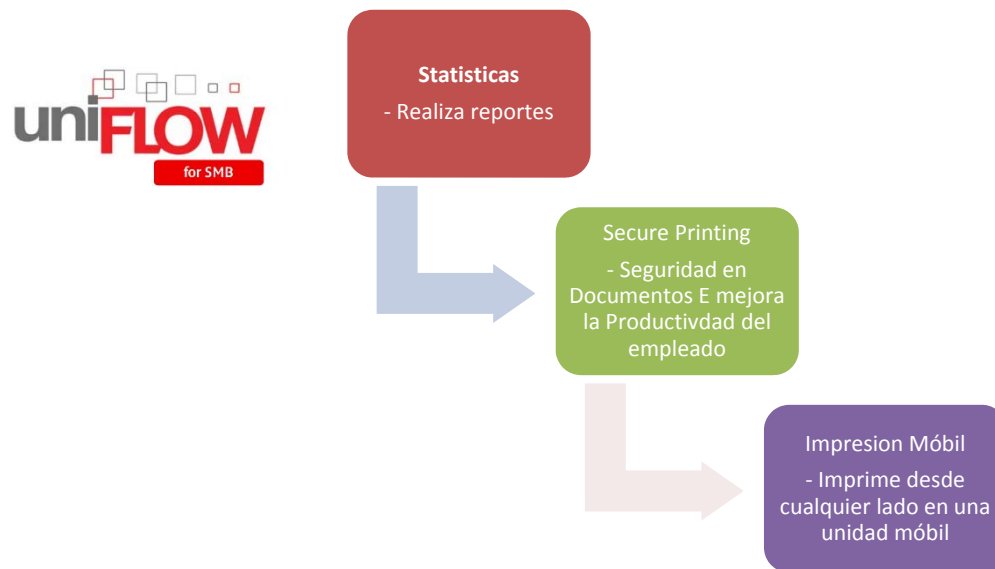


## Acerca de uniFLOW para SMB

- Igual funcionalidad que uniFLOW, pero se diferencia en el modo de licenciamiento
- Simple & con un precio mucho menor
- Configuración simple
- Objetivo mercados medianos **(1-10 maquinas)**

### Como?

- Simplificando la precio ofrecido – por unidad licenciada – todo incluido en el precio!
  - Para las CONFIGURACIONES MAS REQUERIDAS!



# Porque uniFLOW para SMB?



## Oferta Simple



## Oferta Simple

### Por Unidad

(mas económica,  
Todo incluido, incl. SA)



## Objetivo Claro

### Usuarios Pequeños

(mejor precio de 1-7 MFPs)



## Objetivo Claro

### Hasta 500

### Usuarios

# uniFLOW para SMB vs. uniFLOW



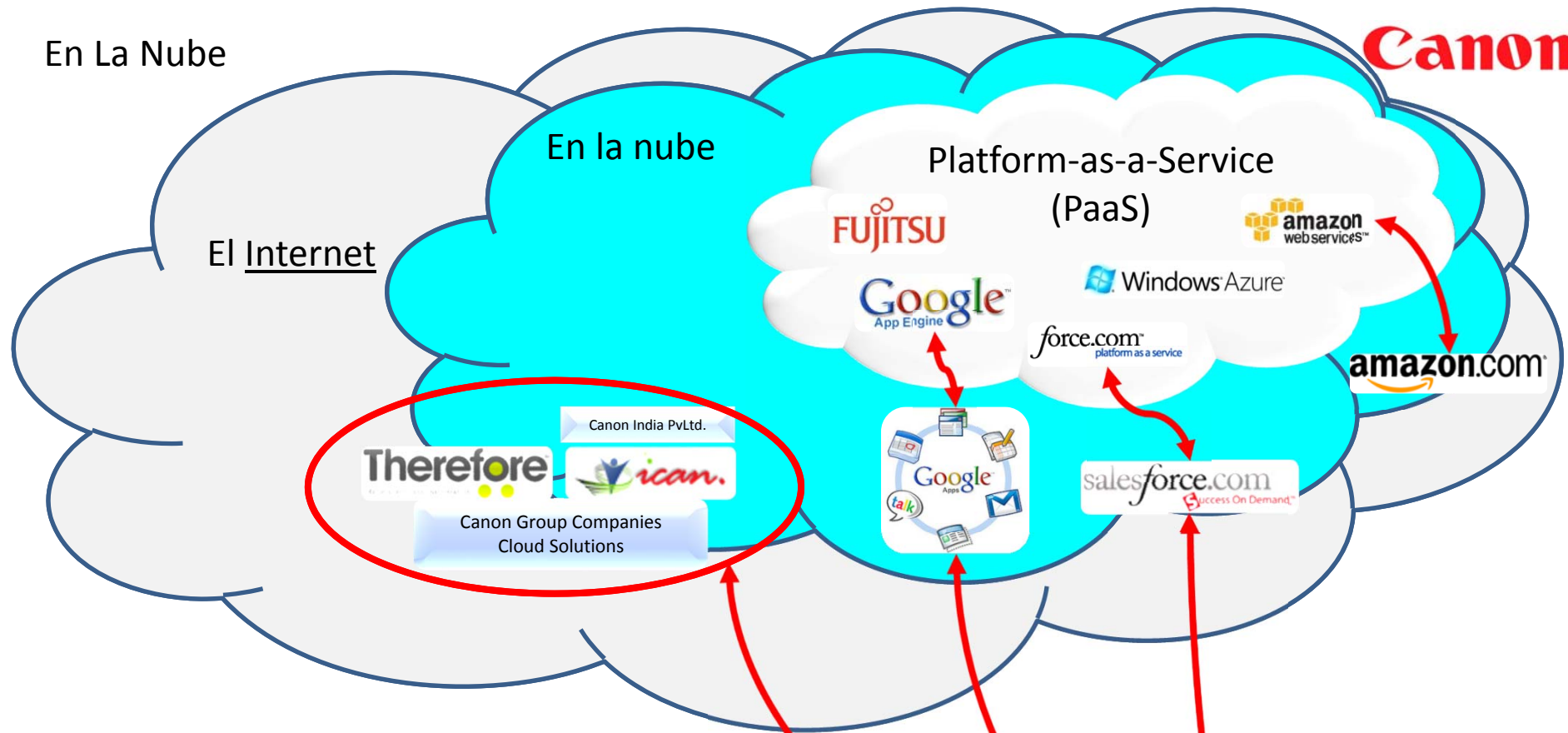
## Diferencias

	<b>uniFLOW para SMB</b>	<b>uniFLOW</b>
Tipo de Licencias	Licencia por Dispositivos	Licencia por usuarios y basada en servidor.
Límite de usuarios	Hasta 500 licencias de usuarios	Licencia de usuarios desde 50 hasta ilimitados
Máquinas Suportadas	Soporta iRADV, iR, y CMFP	Soporta iRADV, iR, CMFP, SFP, y máquinas de terceros
Funcionalidades ofrecidas	Secure printing & Reporte solamente (se pueden agregar más módulos)	Flexibilidad de "módulos" basados en licenciamiento
	No Escanea o tiene integración con Netaphor	Escanea y Netaphor se puede agregar facilmente

# CLOUD

En La Nube

Canon



 ERP/ CRM <b>ORACLE</b> <b>SAP</b> <b>Microsoft</b>	 OpenOffice.org <b>Office</b> Microsoft <b>Adobe</b>	 <b>Therefore</b> PEOPLE PROCESS INFORMATION <b>NTware</b> Systemprogrammierung GmbH <b>uniFLOW</b> <b>helix</b> PRODUCTION WORKFLOW	 iR Advance va a interactuar con las aplicaciones de la nube! <b>meap</b> POWERED BY
--	--	---	---

# PREGUNTAS