



Una Empresa de Conocimiento e Innovación

Ecosistemas de Innovación

www.quanam.com | quanam@quanam.com |





Mutación Industrial

- “... el proceso de mutación industrial... revoluciona incesantemente la estructura económica desde dentro, destruyendo incesantemente la vieja, creando incesantemente una nueva. Este proceso de Destrucción Creativa es el hecho esencial del capitalismo”.

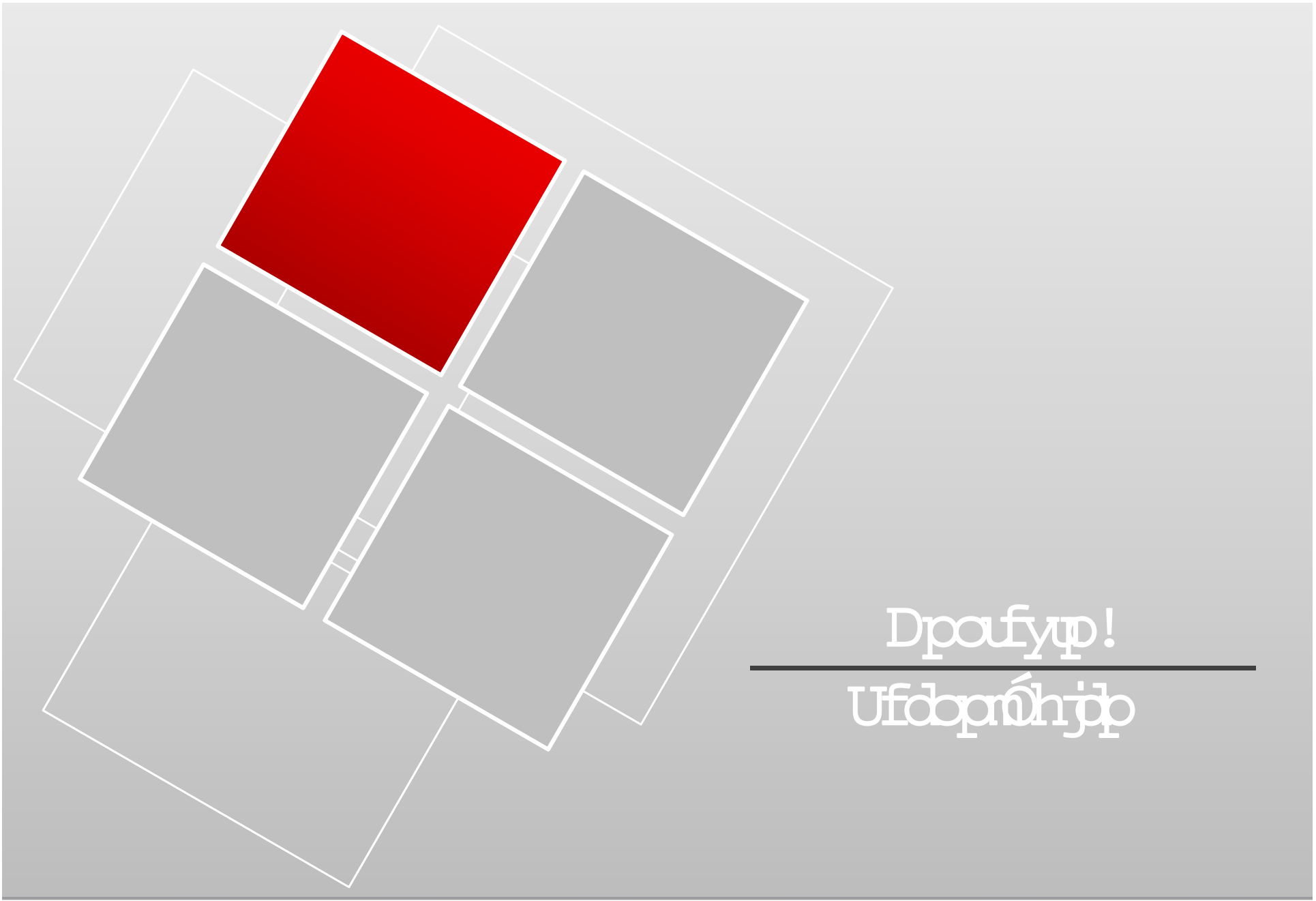
Joseph Schumpeter (1938)



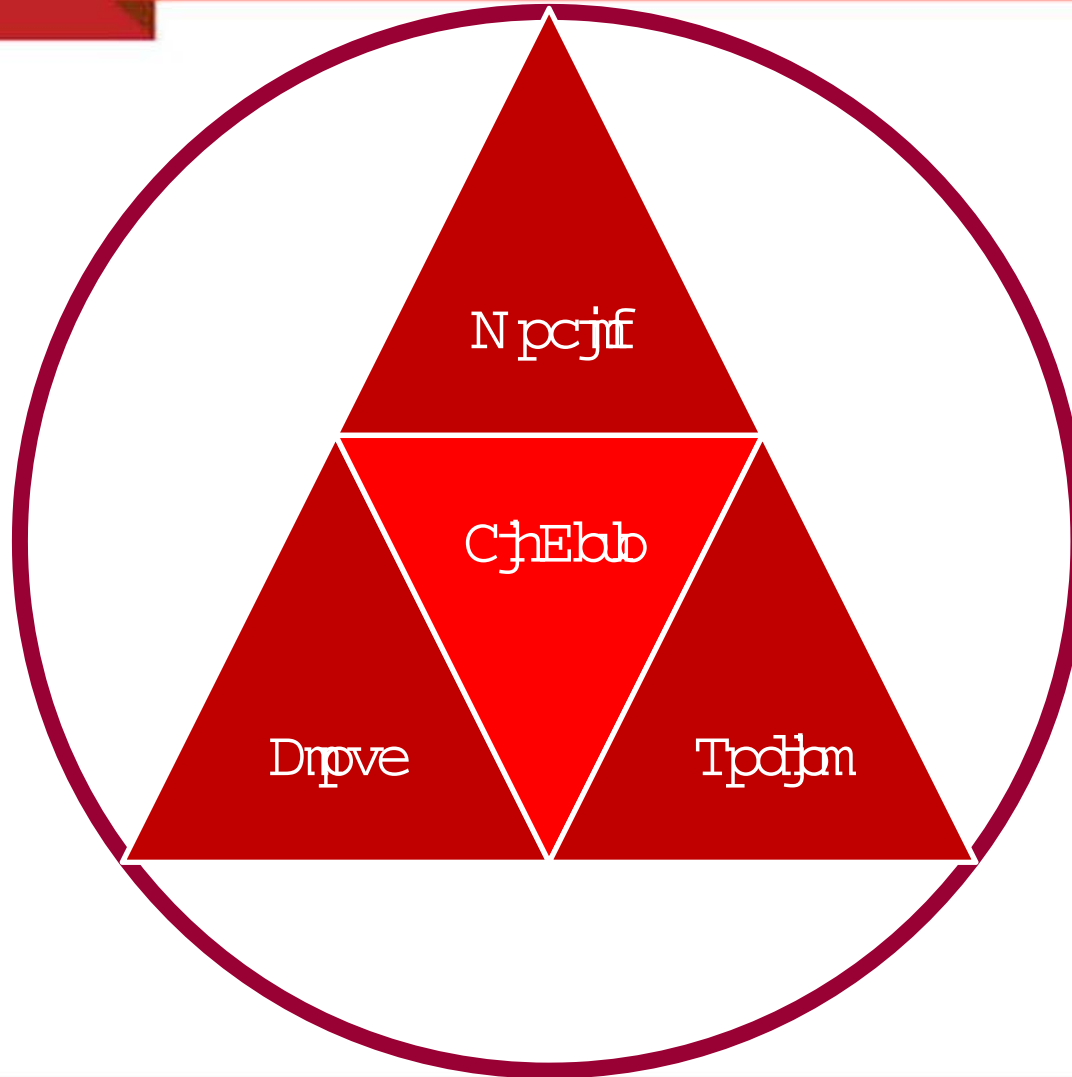
Modelo de Schumpeter

- Schumpeter fue el primero en desafiar la economía clásica, que buscaba (y todavía lo hace) optimizar los recursos existentes en un medio ambiente estable.
- Para Schumpeter, una economía sana, normal, no era una en equilibrio, sino una que era “hecha pedazos” en forma constante por la innovación tecnológica.
- El rol del empresario, para Schumpeter, era actuar como fermento en este proceso de destrucción creativa, permitiendo que la economía se renovara a sí misma.





Ծրագրեր!
Մեծարժեք





CUH EBUB !fo hp bpuje jop



You Tube



www.quanam.com | quanam@quanam.com |





CUA EBUB !fo !mefopsf

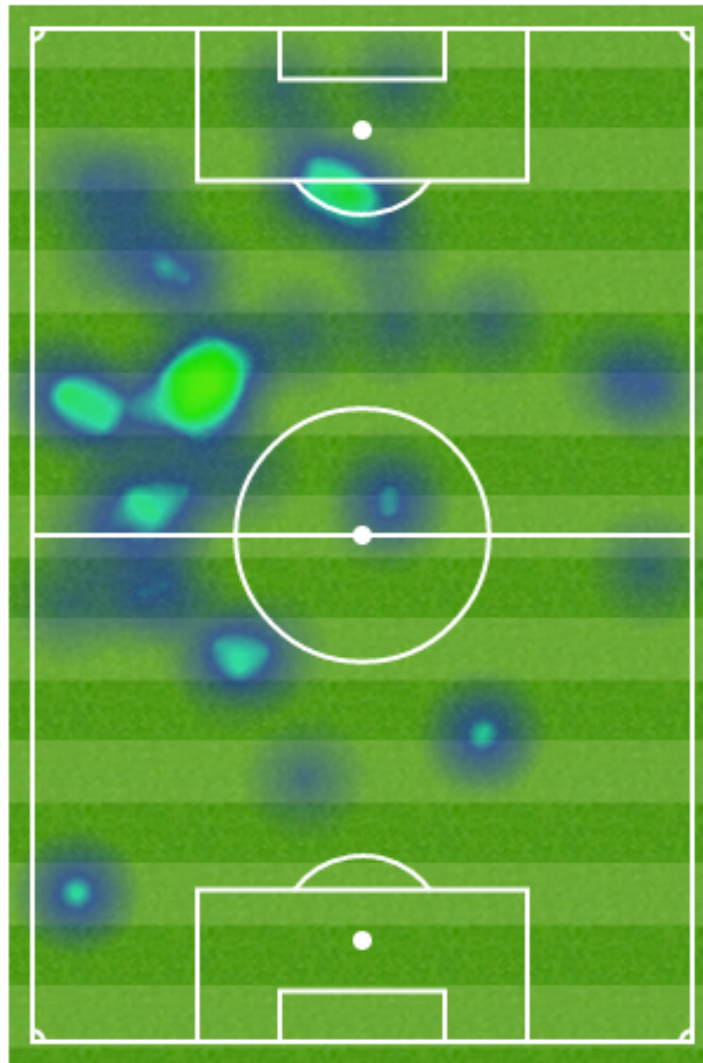
MoneyBall cambió el deporte



MAPA DE CALOR

Italia

- Gianluigi Buffon
- Giorgio Chiellini
- Andrea Barzagli
- Leonardo Bonucci
- Mattia De Sciglio
- Matteo Darmian
- Claudio Marchisio
- Andrea Pirlo
- Marco Verratti
- Mario Balotelli
- Ciro Immobile
- Suplentes
- Thiago Motta
- Antonio Cassano
- Marco Parolo



Uruguay

- Fernando Muslera
- Diego Godín
- Álvaro Pereira
- José María Giménez
- Alvaro González
- Martín Cáceres
- Cristian Rodríguez
- Nicolas Lodeiro
- Arévalo Ríos
- Luis Suarez
- Edinson Cavani
- Suplentes
- Christian Stuani
- Maxi Pereira
- Gastón Ramírez

Dirección del





La información hoy



Los sistemas de RFID generan hasta 1.000 veces más datos que los sistemas convencionales de códigos de barras.



Facebook cuenta con más de 1000 millones de usuarios activos generando datos de interacción social.



En el mundo se registran cada segundo 10.000 transacciones de pagos con tarjetas.



Más de 5.000 millones de personas hablan, mandan mensajes de texto, "tuitean", postean y navegan por internet con teléfonos móviles.



Cada día se envían 450 millones de tweets. Son unos 5.200 por segundo.



Al día se generan 2,5 trillones de bytes de datos. El 90% de los datos que hay hoy en día en el mundo se han creado tan sólo en los dos últimos años.





un minuto

639.800 Gigabytes de datos transferidos en el mundo
135 Infecciones botnet
6 Nuevos Artículos son publicados en Wikipedia
204 mill. e-Mails enviados

20 Nuevas víctimas de suplantación de identidad
US\$ 2 mill. en ventas por Internet
1.300 Nuevos usuarios móviles
61.141 Horas de música escuchada
20 mill. Fotos Vistas
3 mill. Fotos Subidas

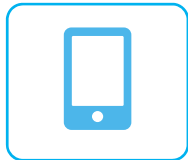
312.000 Nuevos tweets
47.000 Descarga de apps
+ 100 Cuentas nuevas en LinkedIn
+ 320 Cuentas nuevas en Twitter
2.5 mill. Búsquedas efectuadas

277.000 Logins en Facebook
6 mill. Perfiles vistos de Facebook
1.3 mill. Visualizaciones de videos
30 Horas de video subidas





Fintn qdop lef tpt n Ówjtft z hnt kseft lptjofit



66&

ef tpt lvtvbspt ef!
tn bsqipof lvtfst!
qpn qsb qsfjpt fo!
nt yfoelt



45&

ef lvtvbspt ef!
tn bsqipof lftdbospo
vo RS Dpef-38& !
nfzfsq sfwjtpoft
panpf

61&

jdsfn fap fo hnt
wfolt
panpf wjh pwjft
fo B122

74& !!

ef tpt bevnt rvf
fyqfsh falto vo!
qspanfn b fo wcb
uskotbdtpo wjh pwjn
op wpmfsto btpn qsb
fo lftbgjn b/



:3&

ef tpt lptovn jpsft
ejifo qogbs fo!
sfqpn foeltpoft z!
n fejt qogbanft/

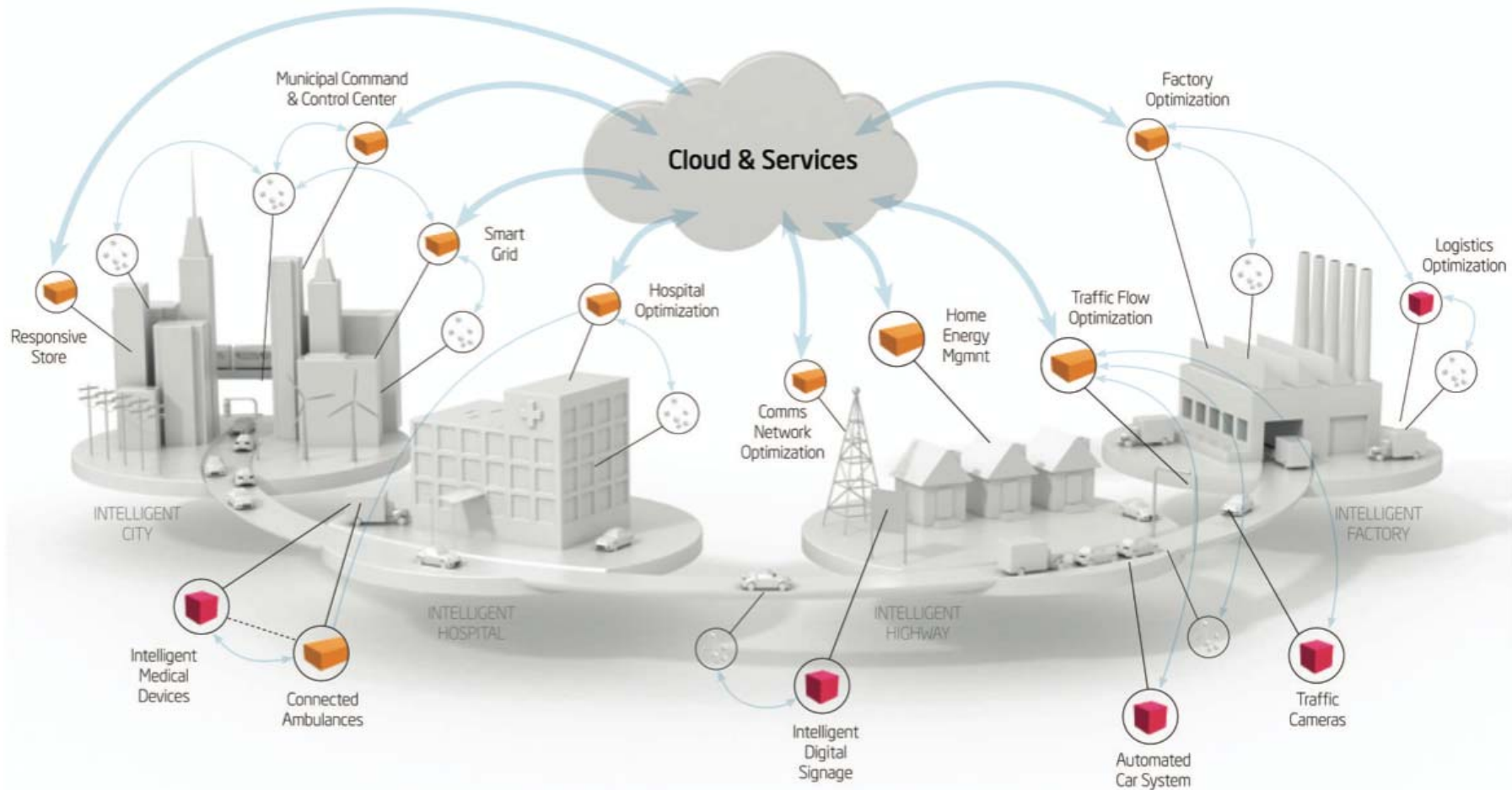
95&

Ef bevnt fo MT lrvf
ibz ksfmjfoep vob
uskotbdtpo fo!
ejtqpt jw n pwjn!
sfqpsbo vo!
jdpowfojfof/





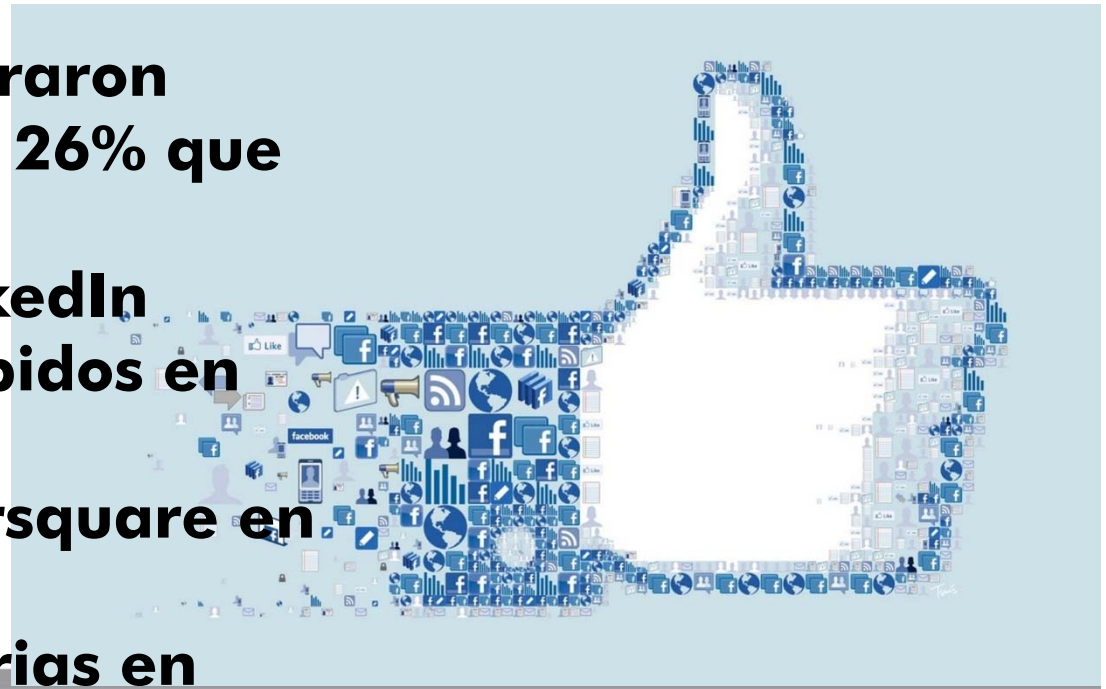
QANAM Digital





Sfeft Tpdjant fo Vshvbz

- **1.850.000** cuentas de Facebook en Uruguay.
- **190.000** cuentas de Twitter **35%** más 2012.
- **630.000** personas compraron alguna vez por Internet **26%** que en 2012
- **220.000** cuentas de LinkedIn
- **4.500** nuevos videos subidos en YouTube.
- **27.000** checkins en Foursquare en Shoppings
- **25.000** impresiones diarias en Waze.



SOCIAL MEDIA LISTENING





Psjfoabep b:vbobh vnujve ef lfn bt ef bfhpdipt

¿Qué
movilización
espontáneas se
Seguridad
planificadas:

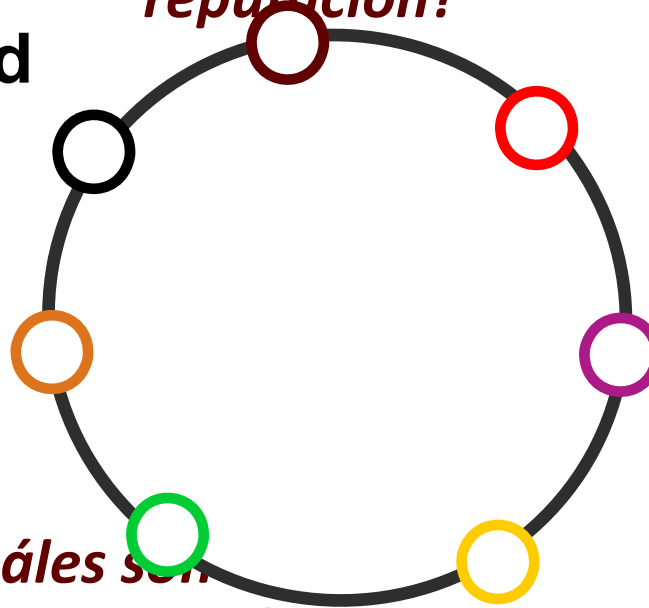
¿Cómo se sienten
los consumidores

Marketing
anuncios?

Atención a Clientes

¿Cuáles son
nás
frecuentes de nuestros
clientes?

¿Mis proveedores
están teniendo
Supply Chain
reputación?



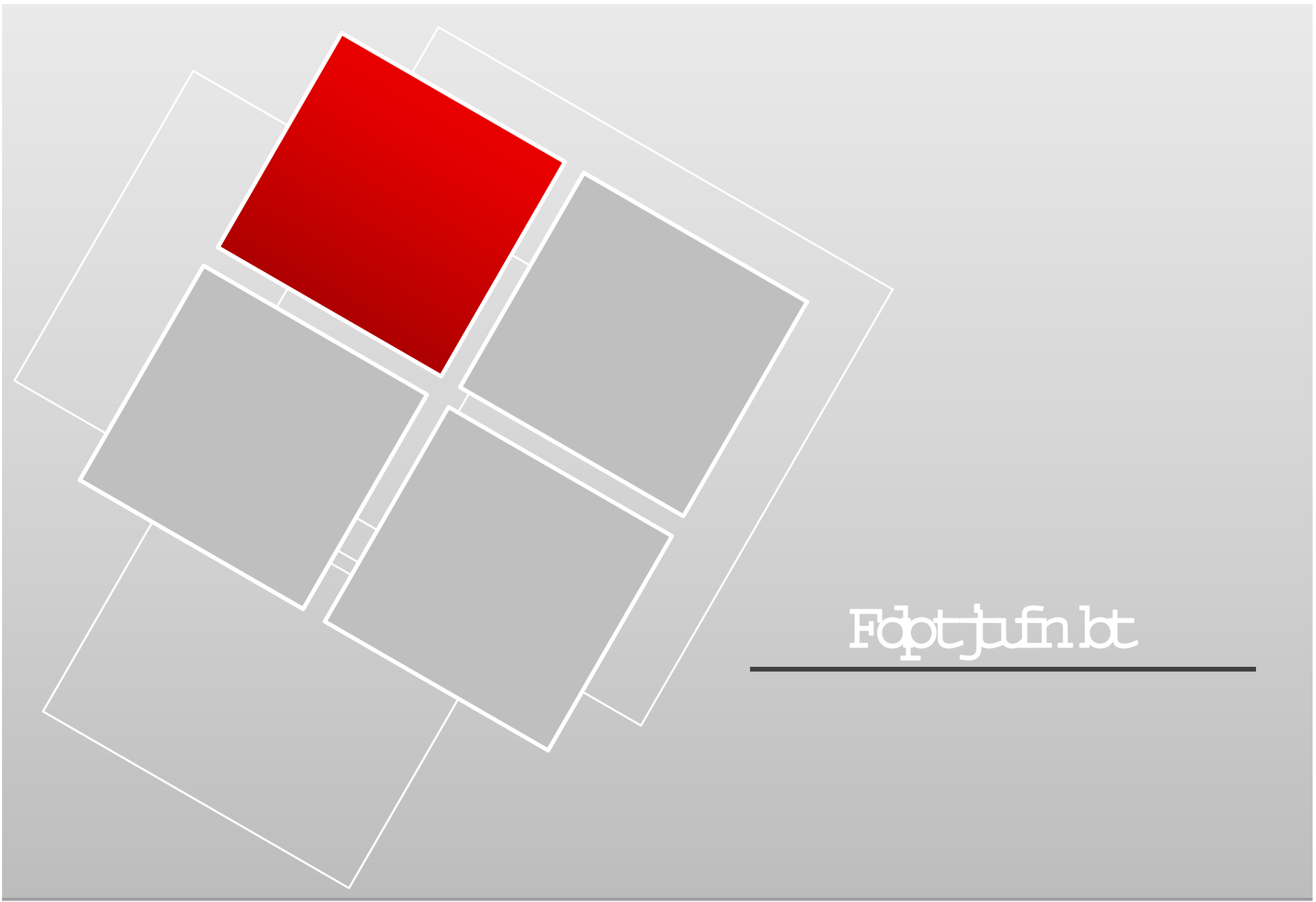
¿Cuáles de nuestros
directores se comunican
en línea?

Riesgo
¿Qué están pidiendo
nuestros
empleados sobre
nuestro?

**Recursos
Humanos**

¿Qué están pidiendo

**Desarrollo de
Productos**



Fóptjafn.is





Ecosistemas



- **GPS cada 5 segundos son del orden de 13.000 datos por día laboral por vehículo.**
- **Toda la venta de boletos, con datos como la parada. Aprox. 300 Millones de boletos por año**





Otros casos





Rvtoan

**Quanam una empresa latinoamericana en el mercado de software y servicios de consultoría en Tecnología Informática (TI).
¿Por qué es una empresa innovadora?**





**“En una economía donde la
única certeza es la
incertidumbre, la única fuente
de una ventaja competitiva
duradera es el conocimiento”.**

Ikujiro Nonaka





Rvboan

- Una compañía de conocimiento.
- Su único negocio es la innovación continua.
- Creando nuevo conocimiento en forma consistente.
- Diseminándolo ampliamente a través de la organización.
- Colocándolo en nuevas tecnologías, productos y servicios.





Ejhoótypp

Foupsop bñn qfujjw
 Bonjbañpoft z bñpzdñpt
 Jgñftusvñvsñ bñdopññññb
 Pññbññññññ z hñftuññññññ



Actividades

- | | | | | |
|---|---|--|---|---|
| <ul style="list-style-type: none"> • Armar plan de trabajo • Equipo de trabajo multi-disciplinario • Lanzar proyecto | <ul style="list-style-type: none"> • Realizar entrevistas • Sesiones Design Thinking • Relevar sistemas, organización, plataformas, proveedores • Relevar productos, clientes, competidores | <ul style="list-style-type: none"> • Construir situación • Deducir indicadores básicos • Comparar con "best practices" • Tendencias del sector. Impacto de innovaciones basadas en TIC | <ul style="list-style-type: none"> • Procesar información recopilada • Deducir conclusiones relevantes • Ranking de ideas basadas en TIC | <ul style="list-style-type: none"> • Presentar resultado del diagnóstico |
|---|---|--|---|---|





Futuro de Bopzo fo ho hñ qñobolño

Plan de Ejecución

Apoyo en la Implantación

Actividades

- Escenarios Futuros
 - Rol de la TI en el negocio/servicio
 - Ranking de innovaciones basadas en TIC
 - Mapa de aplicaciones
 - Infraestructura tecnológica objetivo
 - Organización propuesta
- Proyectos
 - Objetivos, Impacto, Costo, Justificación, Prioridad
 - Planes de acción para el desarrollo de las ideas
- Plan macro
- Apoyo para identificar fuentes de financiamiento y para formulación de proyectos
- Validar ideas: construir prototipos, desarrollos para prueba de concepto
- Implementación de soluciones (aplicación, desarrollo a medida, etc.)
- Asociarse para implementar la idea





El futuro de Uruguay depende de la innovación

◆ **Equipo multidisciplinario:**

- ◆ **Expertos del sector**
- ◆ **Especialistas en Gestión de la Innovación**
- ◆ **Consultores y expertos de TI**
- ◆ **Especialistas en Formulación de proyectos**

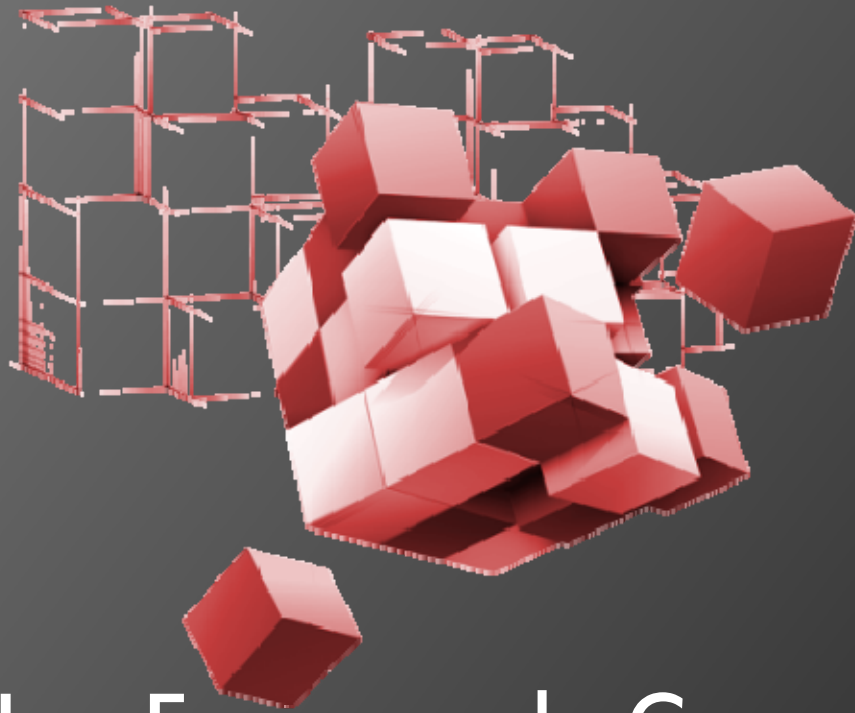
◆ **Ecosistema:**

- ◆ **Universidades**
- ◆ **Centros de investigación aplicada**
- ◆ **Fabricantes de aplicaciones (IBM, Oracle, Microsoft)**
- ◆ **ANII**
- ◆ **Agesic**
- ◆ **Plataforma Tecnológica del Uruguay (PTU)**

◆ **Fortalezas de Quanam:**

- ◆ **Conocimiento de una amplia gama de sectores económicos**
- ◆ **Consultoría en competitividad e Innovación en TI desde +35 años**
- ◆ **Fuerte cultura de trabajo en equipos multidisciplinarios (clientes, fabricantes, consorciados)**





Quanam

Una Empresa de Conocimiento e Innovación

Ing. Leonardo Loureiro
lloureiro@quanam.com

www.quanam.com | quanam@quanam.com |

